



Yapınızın alımlı yüzü



Fernas Alçı San. ve Tic. A.Ş.

Ankara Fabrikası

Konya yolu üzeri 37. km **Gölbaşı/ Ankara / Türkiye**
Tel: +90 312 499 52 01 Fax: +90 312 499 52 30

Batman Fabrikası

Siirt yolu üzeri 6.Km. Org. San. Böl. **Batman / Türkiye**
Tel: +90 488 213 13 47 Fax: +90 488 213 13 50

info@allalci.com

www.allalci.com



allalçı

Yapınızın alımlı yüzü
www.allalci.com



Sektöründe standartlar üstü kaliteye uygun üretim yaparak, TSE (Türk Standartlar Enstitüsü) tarafından Türkiye'de verilen

**"TSE YILDIZ" KALİTE BELGESİNİ
ALAN İLK VE TEK
ALÇI MARKASI**

**THE FIRST AND ONLY
GYPSUM BRAND
OBTAINING**

"TSE YILDIZ" quality certificate
given by TSE (TSI-Turkish Standards Institution)
in Turkey making production conforming to
the quality above standards in its sector.





Fernas Şirketler Grubu bünyesinde "all" üst markasına ait allalçı, allboard, allkim ürünlerini, 2004 yılından beri son teknolojilerle donanımlı Batman ve Ankara'daki fabrikalarında üst kalitede üreterek, sektörün yurt içi ve yurt dışındaki ihtiyaçlarını karşılamaktadır.

Sürekli daha üst düzey kalite için, sahip olduğumuz teknoloji ve deneyimli insan kaynakları, Ar-Ge ve kalite kontrol departmanlarımız, ürünlerimizin, dayanıklılık, yangına, neme dayanıklılık, renk, doğal yaşama uyumluluk için gerekli tüm analiz ve testleri yapmaktadırlar. Bu çalışmalar sonucu oluşan kalite, memnuniyet, güven ile insana yakışır hizmet merkezli markamız, sektörde haklı olarak önemli bir konumda bulunmaktadır.

Fernas Companies Group has been manufacturing allacı, allboard, allkim, vip-gips, allkaropen products belonging to "all" upper brand since 2004 in its plants equipped with state of the art technologies in Batman and Ankara and meets the domestic and international needs of the sector.

For constant upper level quality, our technology and experienced human resources, R&D and quality control departments perform all analysis and tests that are necessary for stability, resistance to fire and humidity, color and compatibility to natural life. Our humanely trade mark which is generated as a result of these studies and centered on quality, satisfaction and trust has a significant position in the sector righteously.

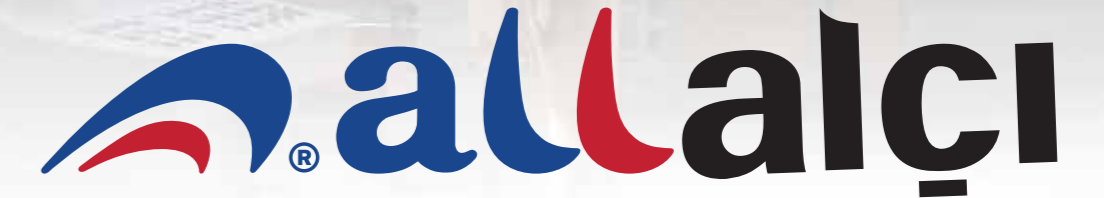
في بنية مجموعة شركات فرناس تلبى جميع احتياجات القطاع في داخل وخارج البلد من خلال إنتاج منتجات الالجي (allalçı), اللبورد (allboard), الكيم (allkim), فيجيبس (vipgips), والكاروبين (allkaropen) العائدة الى الماركات العليا 1 الال (all) بأعلى الجودات وذلك في معامل باطمان وأنقرة المجهزة بأحدث التكنولوجيات.

نعمل على اجراء جميع التحاليل والختبارات اللازمة من أجل ما نملكه من التكنولوجيا والموارد البشرية الخبيرة في مجالها وقسم البحث والتطوير واختبار الجودة ومنتجاتنا والمقاومة وذات المقاومة ضد الحريق والرطوبة والتناسب مع اللون والحياة الطبيعية تحتل ماركتنا التي تجعل من خدمة الانسان محورا أساسيا لها موضعها هاما يتناسب مع ما تستحقها في القطاع من خلال الجودة وامتثال الرابن والثقة التي تشكلت نتيجة فعاليتنا النفاة.



Yapınızın alımlı yüzü

allkim | allgips | allastar | allprofil | allboard
allbıms | vipgips® | FERÇİM | alser



allkim | allgips | allastar | allprofil | allboard
allbıms | vipgips® | FERÇİM | alser

III Fernas Alçı San. ve Tic. A.Ş.

Batman Fabrikası
Siirt yolu üzeri 6.Km. Org. San. Böl.
Batman / Türkiye
Tel: +90 488 213 13 47
Fax: +90 488 213 13 50

Ankara Fabrikası
Konya yolu üzeri 37. km
Gölbaşı/ Ankara / Türkiye
Tel: +90 312 499 52 01
Fax: +90 312 499 52 30

info@allalci.com
www.allalci.com



İÇİNDEKİLER

CONTENTS

02	03	Perlitli Sıva Alçısı Pearlitic Gypsum Plaster	جبس ملاط برلتي
04	05	Makine sıva alçısı Machine Plaster Gypsum	جبس ملاط آلي
06	07	Plaka Derz Dolgu Alçısı Joint Sealant Gypsum Plaster	جبس الفواصل
08	09	Alçı Plaka Yapıştırma Alçısı Plasterboard Cementing Plaster	الجبس اللاصق للألواح الجبسية
10	11	Kartonpiyer Alçısı Moulding Plaster	جبس الأنفايز
12	13	Saten Perdah Alçısı Satin Finishing Gypsum	جبس ساتين طليقة نهائية
16	17	Fayans ve Seramik Yapıştırıcı Tile and Ceramic Adhesive	لاصق الفيشاني والسيراميك
18	19	Granit ve Mermer Yapıştırıcı Granite and Marble Adhesive	والمرمر والجرانيت لاصق
20	21	Extra Granit ve Mermer Yapıştırıcı Extra Granite and Marble Adhesive	لاصق الجرانيت و الرخام الإضافي
22	23	Extra Fayans ve Seramik Yapıştırıcı Extra Ceramic and Tile Adhesive	لاصق الفيشاني والسيراميك
24	25	CERPLUS Seramik üstü Seramik Yapıştırıcı Ceramic Adhesive on Ceramic Surface	لاصقة علي السيراميك تنس
26	27	Derz Dolgu Joint Sealant	طينة للفواصل
28	29	Silikonlu Derz Dolgu Silicon Grout	ردم درر سليكون
30	31	Isı Yalıtım Levha Yapıştırıcı Temperature Insulation Board Adhesive	لاصق ألواح العزل الحراري
32	33	GLASMAX Cam Mozaik üstü Yapıştırıcı Harcı Glass Mosaic adhesive	لاصقة حرارة عزل تنس
34	35	Isı Yalıtım Levha Sıvası Thermal Insulation Board Plaster	ملاط ألواح العزل الحراري
36	37	Dekoratif Sıva Decorative Plaster	لياسة ديكورية
38	39	İnce Sıva Thin Coat	جبس بياض ناعم

40	41	Kaba Sıva Scratch Coat	جبس بياض خشن
42	43	Su İzolasyon Harcı Waterproofing Mortar	مكيه المن بالكامل
44	45	Tamir Harcı Repair Mortar	ملاط التصليح
46	47	Tesviye Şapı Leveling Screed	لتسطيح الأرضية
48	49	Yüzey Sertleştirici Surface Hardener	مصلب الأسطح
50	51	Grout Harcı (Çimento esaslı) Cemente Based Grout Mortar	خليط الجص الجراوت باساس الأسمنت
52	53	Allstar Brüt Beton Yüzey Astarı Gross Concrete Surface Primer	
54		Allboard	
55		Allboard	
56		Allboard	
57		Allboard	
58		Allboard	
59		Allboard PVC kaplı dekoratif ve asma tavan sistemleri PVC coated decorative suspended ceiling	السقف المعلق الديكوري والمغلف بالدي بي في سي/PVC
60		Allboard Ceiling	
61		Allboard Ceiling Classic	
62		Allboard Ceiling Water	
63		Allboard Ceiling Fire	
64		Wallboard	
65		Wallboard Classic	
66		Wallboard Water	
67		Wallboard Fire	
68	69	Profil & Aksesuarlar Profile Accessories	بروفيل & الأكسسوار
71		Allbims	
72		Alser EPS Isı Yalıtım Levhası	





Yalıtım özelliği arttırılmış, elle uygulanan sıva alçısı...

Uygulama Alanları

Beton, Gaz Beton, Brüt Beton, Bims Blok, Tuğla yüzeylerine...

B4

TEKNİK ÖZELLİKLER	
CaSO ₄ (Yapı alçısı içeriği)	min % 50
Su/alçı oranı	5,5-6 litre suya 10 kg all Perlitli Sıva Alçısı
Priz başlangıç süresi	min. 20 dk. (TS EN 13279-1)
Donma süresi	180 - 290 dk.
Eğilmede çekme dayanımı	min. 1.0 N / mm ²
Basıncı dayanımı	min. 2.0 N / mm ²
Adezyon dayanımı	min. 0.1 N / mm ²
Yangına tepki sınıfı	A1
Tüketim Miktarı	10 mm kalınlıkta 10-10.5 kg / m ²
Uygulama Kalınlığı	min. 5 mm.

TS EN 13279-1, B4/20/2

جبس ملاط برلتي

جبس ملاط بزيادة في خاصية العزل ويمكن تطبيقه يدوياً...

مجالات التطبيق

يطبق على أسطح الخرسانة، والخرسانة الهوائية، والخرسانة المكشوفة، وبلوكات الخرسانة الخفيفة، والطابوق...

B4

المواصفات الفنية	
الحد الأدنى % 50	محتوى جبس البناء
إضافة 10 كغ جبس الملاط اليدوي إلى 5.5-6 لتر ماء	نسبة الماء/ الجبس
الحد الأدنى 20 دقيقة (المواصفة TS EN 13279-1)	مدة التصلب البدائي
180-290 دقيقة	مدة التجمد
حد أدنى 1.0 N/mm ²	مقاومة الإعتلاف
حد أدنى 2.0 N/mm ²	مقاومة الضغط
حد أدنى 1.0 N/mm ²	مقاومة قوة الالتصاق
A1	تصنيف مقاومة الحريق
10-10.5 كغ/م ² بسماكة 10 مم	كمية الاستهلاك
الحد اعظمي 5 مم	سماكة التطبيق

TS EN 13279-1, B4/20/2

Enhanced insulation feature, Pearlitic Gypsum Plaster (manual application)

Application Fields For Concrete, Gas Concrete, Exposed Concrete, Pumice Block, Brick surfaces...

B4

TECHNICAL SPECIFICATIONS	
Gypsum Plaster Content	min % 50
Water/Plaster rate	10 kg manually applicable all gypsum plaster for 5,5-6 liters of water
Initial setting period	min. 20 min (TS EN 13279-1)
Freezing Period	180-290 min
Tensile strength at bending	min. 1.0 N / mm ²
Pressure resistance	min. 2.0 N / mm ²
Adhesion resistance	min. 0.1 N / mm ²
Reaction to fire class	A1
Consumption amount	10-10.5 kg/m ² at 10 mm thickness
Application Thickness	min. 5 mm

TS EN 13279-1, B4/20/2

Perlitli Sıva Alçısı

Pearlitic Gypsum Plaster

جبس ملاط برلتي





Yalıtım özelliği artırılmış,
püskürtme sıva
alçısı...

Uygulama Alanları

**Beton, Gaz Beton, Brüt Beton, Bims Blok,
Tuğla yüzeylerine...**

B4

TEKNİK ÖZELLİKLER	
CaSO ₄ (Yapı alçısı içeriği)	min % 50
Su/Alçı oranı	5- 5.5 litre suya 10 kg all Makine Sıva Alçısı
Priz başlangıç süresi	min. 50 dk. (TS EN 13279-1)
Donma süresi	280 - 320 dk.
Eğilmede çekme dayanımı	min. 1.0 N / mm ² .
Basınç dayanımı	min. 2.0 N / mm ² .
Adezyon dayanımı	min. 0.1 N / mm ² .
Yangına tepki sınıfı	A 1
Tüketim Miktarı	10 mm kalınlıkta 10.5-11 kg / m ² .
Uygulama Kalınlığı	min. 10 mm.

TS EN 13279-1, B4/50/2

04

جس ملات للبخ بزيادة في خاصيته العازلة ...

مجالات التطبيق

يطبق على أسطح الخرسانة، والخرسانة الهوائية، والخر
سانة المكشوفة، وبلوكات الخرسانة الخفيفة،
والطابوق ...

B4

المواصفات الفنية	
الحد الأدنى %٥٠	محتوى جس البناء
إضافة ١٠ كغ جس ملات البخ إلى ٥,٥-٥ لتر ماء	نسبة الماء/ الجس
الحد الأدنى ٥٠ دقيقة (الموصوفة TS EN 13279-1)	مدة التصلب البدئي
٢٨٠-٣٢٠ دقيقة	مدة التجمد
وعاء بسعة ١ لتر الانتشار ٢٣٠-٢٣٥ مم	قطر الانتشار
حد أدنى 1.0 N/mm ²	مقاومة الإعتاب
حد أدنى 2.0 N/mm ²	مقاومة الضغط
حد أدنى 1.0 N/mm ²	مقاومة قوة الالتصاق
A 1	تصنيف مقاومة الحريق
١٠,٥ كغ/م ² بسماكة ١٠ مم	كمية الاستهلاك
الحد الأعظمي ١٥ مم	سماكة التطبيق
الحد الأعظمي W/(m·K) ٠,٣٥	الناقلية الحرارية

TS EN 13279-1, B4/50/2

Spray Gypsum Plaster With enhanced insulation feature

Application Fields

**For Concrete, Gas Concrete, Exposed Concrete,
Pumice Block, Brick surfaces...**

B4

TECHNICAL SPECIFICATIONS	
Gypsum Plaster Content	min % 50
Water/Plaster rate	10 kg all Spray Gypsum Plaster for 5,5-6 liters of water
Initial setting period	Min. 50 min (TS EN 13279-1)
Freezing Period	280-320 min
Tensile strength at bending	Min. 1.0 N/mm ²
Pressure resistance	Min. 2.0 N/mm ²
Adhesion resistance	Min. 0.1 N/mm ²
Reaction to fire class	A1
Consumption amount	10.5-11 kg/m ² at 10 mm thickness
Application Thickness	Min. 10 mm

TS EN 13279-1, B4/50/2

05

Makine Sıva Alçısı Machine Plastering Gypsum جس ملات آلي





Esneme özelliğine sahip

alçı plakalar için derz dolgu alçısı

Uygulama Alanları

Alçı plakaların derz doldurulmasında...

TEKNİK ÖZELLİKLER	
Su/ Alçı oranı	6,5-7 litre suya 10 kg all Derz Dolgu Alçısı
Başlangıç süresi	min. 20 dk. (TS EN 13963)
Donma süresi	40 - 180 dk.
Basınç dayanımı	min. 2.0 N / mm ²
Yangına tepki sınıfı	A 1
Tüketim Miktarı	Asma tavan : 0.2 kg / m ² Bölme duvar : 0.62 kg / m ²
Elek analizi	mak.200 µm : 0

TS EN 13963

طينة جبسية ذات خاصية مرنة لفواصل الألواح الجبسية...

مجالات التطبيق

في تعبئة فواصل الألواح الجبسية...

المواصفات الفنية	
نسبة الماء / الجبس	إضافة ١٠ كغ طينة جبس الفواصل إلى ٧-٦,٥ لتر ماء
مدة التصلب البدائي	الحد الأدنى ٢٠ دقيقة (المواصفة TS EN 13963)
مدة التجمد	١٨٠-٤٠ دقيقة
مقاومة الضغط	حد أدنى 2.0 N/mm ²
تصنيف مقاومة الحريق	A 1
كمية الاستهلاك	السقف المعلق: ٠,٢ كغ/م ² جدران لتقسيم: ٠,٦٢ كغ/م ²
ناقلية الحرارة	Max 0,35 w/ (m-k)
تحليل الغريال	Max 160 µm= 0

TS EN 13963

with flexion feature,
for joint sealant gypsum plaster
for plasterboards

Application Fields

Filling joints of plasterboards...

TECHNICAL SPECIFICATIONS	
Water/Plaster rate	10 kg all Joint Sealant Gypsum Plaster for 6,5-7 liters of water
Initial setting period	min. 20 min (TS EN 13963)
Freezing Period	40-180 min
Pressure resistance	min.2.0 N / mm ²
Reaction to fire class	A1
Consumption amount	suspended ceiling: 0.2 kg/m ² partition wall: 0.62 kg / m ²
Sieve analysis	max. 200 µm: 0

TS EN 13963

Derz Dolgu Alçısı

Joint Sealant Gypsum Plaster

جبس الفواصل





Yapıştırma gücü yüksek plakâ alçısı...

Uygulama Alanları

Alçı plakaların, Beton, Bims blok, Tuğla ve Gaz Beton yüzeylerine yapıştırma işleminde...

TEKNİK ÖZELLİKLER	
Su/ Alçı oranı	5 litre suya 10 kg. all Yapıştırma Alçısı
Priz başlangıç süresi	min. 30 dk.
Donma süresi	60 - 120 dk.
Yapıştırma mukavemeti	min. 3 kg / cm ² .
Yangına tepki sınıfı	A 1
Isıl iletkenliği	max. 0.35 / W (m-K)

TS EN 14496

جبس ذو قوة لاصقة عالية للألواح... مجالات التطبيق

يستخدم في لصق أسطح الألواح الجبسية، الخرسانة، بلوكات الخرسانة الخفيفة، الطابوق والخرسانة الهوائية...

المواصفات الفنية	
نسبة الماء/ الجبس	إضافة ١٠ كغ من الجبس اللاصق إلى ٥ لتر ماء
مدة التصلب البدائي	الحد الأدنى ٣٠ دقيقة
مدة التجفيف	١٢-٦٠ دقيقة
مقاومة اللصق	حد أدنى ٣ كغ قوة/سم ²
تصنيف مقاومة الحريق	A 1
ناقلية الحرارة	Max 0,35 w/ (m-k)

TS EN 14496

Plasterboard plaster with high adhesive power

Application Fields

For cementing plasterboards on Concrete, Pumice Block, Brick and Gas Concrete surface...

TECHNICAL SPECIFICATIONS	
Water/Plaster rate	10 kg all Cementing Plaster for 5 liters of water
Initial setting period	Min. 30 min
Freezing Period	60-120 min
Adhesion resistance	Min.3 kgf/ cm ²
Reaction to fire class	A1
Thermal conductivity	Max. 0.35/W(m-K)

TS EN 14496

Alçı Plaka Yapıştırma Alçısı

Plasterboard Cementing Plaster

الجبس اللاصق للألواح الجبسية





Lifle güçlendirilmiş dekoratif amaçlı alçı...

Uygulama Alanları
Dekorasyon, Korniş...

C1

TEKNİK ÖZELLİKLER	
CaSO4 (Yapı alçı içeriği)	min % 50
Su/ Alçı oranı	7-7.5 litre suya 10 kg all Kartonpiyer Alçı
Priz başlangıç süresi	min. 8 dk. (TS EN 13279-1)
Donma süresi	20 - 30 dk.
Eğilmede çekme dayanımı	min. 1.5 N / mm ² . (2 hd), min. 3.0 N/mm ² . (7 d ²)
Yüzey sertliği	min. 4.0 N / mm ² . (2 hd) min. 10 N/mm ² . (7 d ²)
Yangına tepki sınıfı	A 1
Elek analizi	mak.200 µm=0

TS EN 13279-1 C1/8/3

10

جيس مدعوم بالألياف لغايات ديكورية...

مجالات التطبيق

ديكور، كورنيش وأفاريز...

C1

المواصفات الفنية	
CaSO4 (محتوى جيس البناء) الحد الأدنى %50	نسبة الماء/ الجبس
إضافة 10 كغ جيس الأفاريز إلى 7-7.5 لتر ماء (مواصفة TS EN 13279-1)	مدة التصلب البدائي
الحد الأدنى 8 دقيقة (مواصفة TS EN 13279-1)	مدة التجمد
3.0 - 2.0 دقيقة	مقاومة الإعتلاف (في 7)
Min. 1.5 N/mm ² . (2hd) min. 3.0 N/mm ²	قساوة السطح (في 7)
Min. 4.0 N/mm ² . (2hd) min. 10 N/mm ²	تصنيف مقاومة الحريق
A	الناقلية الحرارية
Max 0,35 w / (m-k)	تحليل الغربال
Max 160-200 µm+0	

TS EN 13279-1 C1/8/3

Gypsum plaster reinforced with fiber for decorative purpose

Application Fields
Decoration, Cornice...

C1

TECHNICAL SPECIFICATIONS	
CaSO4 (Gypsum Plaster Content)	min % 50
Water/Plaster rate	10 kg all Moulding Plaster for 7-7.5 liters of water
Initial setting period	Min. 8 min (TS EN 13279-1)
Freezing Period	20-30 min
Tensile strength at bending	Min.1.5 N/mm ² . (2 hd). 3.0 N/mm ² (at 7)
Surface hardness	Min.4.0 N/mm ² (2 hd) min.10 N/mm ² (at 7)
Reaction to fire class	A1
Sieve analysis	max 200 µm = 0

TS EN 13279-1 C1/8/3

11



Kartonpiyer Alçısı
Moulding Plaster
جيس الأفاريز





İç mekanların tavan ve duvarlarında kullanılan yüzey düzeltme alçısı...

Uygulama Alanları

Alçı sıva, brüt beton, alçı duvar levha yüzeylerine...

C6

TEKNİK ÖZELLİKLER	
CaSO4 (Yapı alçı içeriği)	min % 50
Su/ Alçı oranı	6,5-7 litre suya 10 kg all Saten Perdah Alçısı
Priz başlangıç süresi	min. 20 dk. (TS EN 13279-1)
Donma süresi	160 - 280 dk.
Eğilmede çekme dayanımı (7 de)	min. 1.0 N / mm ²
Basınç dayanımı	min. 2.0 N / mm ²
Yangına tepki sınıfı	A 1
Tüketim Miktarı	1 mm kalınlıkta 1 kg / m ²
Elek analizi	max.200 µm = 0

TS EN 13279-1 C6/20/2

جبس تصليح الأسطح...

تستخدم في الأماكن الداخلية والسقوف وفي الجدران

مجالات التطبيق

لباسة جبسية، الخرسانة المكشوفة، وعلى أسطح ألواح الجدران الجبسية...

C6

المواصفات الفنية	
الحد الأدنى %50	CaSO4 (محتوى جبس البناء)
إضافة 10 كغ جبس ساتين طلية نهائية إلى ٧-٦,٥ لتر ماء	نسبة الماء/ الجبس
الحد الأدنى متلاية بقعة ال (مواصفة TS EN 1327-1)	مدة التصلب البدائي
١٦٠-٢٨٠ دقيقة	مدة التجفيف
حد أدنى 1.0 N/mm2	مقاومة الانعطاف (في ٧)
حد أدنى 2.0 N/mm2	مقاومة الضغط
A 1	تصنيف مقاومة الحريق
١ كغ/م ² بسمائة أمم	كمية الاستهلاك
Max 0,35 w/ (m-k)	الناقلية الحرارية
Max 160 µm = 0	تحليل الغريال

TS EN 13279-1 C6/20/2

Surface Finishing Gypsum used interior ceiling and wall applications...

Application Fields

Gypsum plaster, exposed concrete, on gypsum wall plate surfaces...

C6

TECHNICAL SPECIFICATIONS	
CaSO4 (Gypsum Plaster Content)	min % 50
Water/Plaster rate	10 kg all Satin Finishing Gypsum for 6,5-7 liters of water
Initial setting period	Min. 20 min (TS EN 13279-1)
Freezing Period	160-280 min
Tensile strength at bending (7 de)	Min.1.0 N/mm ²
Pressure resistance	Min.2.0 N/mm ²
Reaction to fire class	A1
Consumption amount	1 kg/m ² at 1 mm thickness
Sieve analysis	max. 200µm = 0

TS EN 13279-1 C6/20/2

Saten Perdah Alçısı

Satin Finishing Gypsum

جبس ساتين طلية نهائية





allkim

Yapınızın alımlı yüzü

**Hava koşullarına, solmaya ve çatlama dayanıklı,
yapıştırma gücü yüksek, nefes alabilen,
yüksek performanslı.**

Resistant to weather, conditions, discolour and crackage,
high performance,
high adhesive power breathing...

مقاوم للظروف الجوية والكمد والتشقق ذوائد عال وقوة لصق
عالية وقابل للتنفس...





Özel katkılı kolay uygulanan,
Yüksek Performanslı,
Allkim Fayans ve Seramik Yapıştırma
Harcı...

Uygulama Alanları

İç ve dış ortamlarda, Beton, sıva ve şap gibi yüzeylerde,
küçük ve orta boy dekoratif kaplama malzemeleri, doğal
taş ve travertenlerde...

TEKNİK ÖZELLİKLER	
Görünüm	Gri renkli toz
Uygulama Sıcaklığı	+5 °C/+35 °C
Karışım Oranı	6,5-6,8 lt su / 25 kg toz
Kap Ömrü	3 saat
Derz Doldurma Süresi	Duvarda 24 saat; Yerde 2 gün
Tüketim	4-5 Kg/m ²
Raf Ömrü	Açılmamış ambalajında kuru ortamda 12 ay

16

ملاط ألل-كيم لاصق القيشاني والسيراميك،
ذواضافات خاصة، سهل التطبيق
وأداء عال...

مجالات التطبيق

في الأماكن الداخلية والخارجية، وعلى أسطح الخرسانة
والملاط والسكريد، وفي مواد التغليف الديكوري الصغيرة
والمتوسطة الحجم، والحجارة الطبيعية والترافرتين...

المواصفات الفنية	
بودرة رمادية اللون	المظهر
C°35+/ C°5+	درجة حرارة التطبيق
٦,٥-٦,٨ لتر ماء / ٢٥ كغ بودرة	نسبة الخليط
٣ ساعات	عمر البوتقة
على الجدران ٢٤ ساعة، على الأرضيات ٢ يوم	مدة تعبئة الفواصل
٤-٥ كغ/م ²	الاستهلاك
في عبوته الغير مفتوحة في وسط جاف ١٢ شهر	العمر الافتراضي

Containing a special adhesive
and simply applicate,
High performance,
Allkim Tile and Ceramic Adhesive Mortar...

Application Fields

In inner and outer spaces, on surfaces such as cement,
plaster and cement finish, on small and medium size
coating materials, natural stones and travertines...

TECHNICAL SPECIFICATIONS	
Appearance	Grey coloured powder
Application Temp.	+5 °C/+35 °C
Mixture Rate	6,5-6,8 liters water / 25 kg powder
Pot Life	3 Hours
Sealant filling period	24 hours on wall, 2 days on ground
Consumption	4-5 Kg/m ²
Shelf Life	Average 12 months in unopened packages

17



Fayans ve Seramik Yapıştırıcı
Tile and Ceramic Adhesive
لاصق القيشاني والسيراميك





Kolay işlenebilen Yüksek Performanslı, Allkim Granit Yapıştırma Harcı...

Uygulama Alanları

Granit seramik, doğal granit, büyük ebatlı seramik, porselen seramik, klinker gibi kaplama malzemelerinin yapıştırılmasında, yoğun yaya ve yüktrafığının olduğu alışveriş ve iş merkezi, hastane, okul gibi mekânlarda, eski granit, mermer üzerine seramik kaplamada, iç mekânlarda yer ve duvara; dış mekânlarda yere yapılacak uygulamalarda, Beton, sıva, şap gibi yüzeyler üzerine...

TEKNİK ÖZELLİKLER	
Görünüm	Gri renkli toz
Uygulama Sıcaklığı	+5 °C/+35 °C
Karışım Oranı	6,5 - 6,8 lt su / 25 kg toz
Kap Ömrü	3 Saat
Derz Doldurma Süresi	Duvarda 24 saat, yerde 2 gün
Raf Ömrü	Açılmamış ambalajında kuru ortamda 12 ay

18

ملاط أأل-كیم لاصق الجرانیت، سهل المعالجة، ذو أداء عال...

مجالات التطبيق

يستخدم في لصق مواد التغليف مثل السيراميك الجرانيتي، السيراميك الطبيعي، السيراميك الكبير الحجم، البورسلان، السيراميك، والمحترقات، في الأماكن التي يكون فيها كثافة وإزدحام في السيراميك كمرکز التسوق والمستشفيات والمدارس، وفي تكسية السيراميك على الجرانيت القديم والرخام، وفي الأماكن الداخلية والخارجية والتطبيقات الأرضية، وعلى الأسطح الخرسانية والملاط ودكة الميول...

المواصفات الفنية	
المظهر	بودرة رمادية اللون
درجة حرارة التطبيق	C°35+/ C°5+
نسبة الخليط	٦,٥-٦,٨ لتر ماء / ٢٥ كغ بودرة
عمر البونقة	٣ ساعات
مدة تعبئة الفواصل	على الجدران ٢٤ ساعة، على الأرضيات ٢ يوم
العمر الافتراضي	في عبوته الغير مفتوحة في وسط جاف ١٢ شهر

Easily processable, High Performance, Allkim Granite Adhesive Mortar...

Application Fields

Used in cementing materials such as granite ceramic, natural granite, large size ceramic, porcelain ceramic and clinker coating, in places with shopping and business centers, hospitals, schools where the pedestrians and cargo traffic is intense, Ceramic coating on old granite, marble, on floors and walls in inner spaces, on surfaces like cement, plaster, cement finish on grounds at outer spaces...

TECHNICAL SPECIFICATIONS	
Appearance	Grey coloured powder
Application Temp.	+5 °C/+35 °C
Mixture Rate	6,5-6,8 liters water / 25 kg powder
Pot Life	3 Hours
Sealant filling period	24 hours on wall, 2 days on ground
Shelf Life	Average 12 months in unopened packages

19

Granit ve Mermer Yapıştırıcı Granite and Marble Adhesive لاصق الجرانيت





Kayma özelliği azaltılmış, uzun çalışma süresine sahip ve **su geçirimsizlik özelliği geliştirilmiş** çimento esaslı Granit ve Mermer yapıştırma Harcı...

Uygulama Alanları

İç ve dış mekânlarda granit ve büyük ebatlı seramik, porselen seramik gibi kaplama malzemelerin yapıştırılmasında kullanılır.

TEKNİK ÖZELLİKLER	
Görünüm	Grİ / Beyaz renkli toz
Uygulama Sıcaklığı	+5 °C / +35 °C
Karışım Oranı	7 - 8 - lt su / 25 kg toz
Kap Ömrü	4 Saat
Kull. Alma Süresi	Duvarda 8 saat, yerde 24 saat
Raf Ömrü	Açılmamış ambalajında kuru ortamda 12 ay

İnخفاض إمكانية الإنزلاق , ذو مفعول طويل الأستخدام و تم تطوير خاصية مقاومته للما خليط أساسية من الأسمنت لربط و لصق الغرانيت و الرخام ...

المواصفات الفنية	
المظهر	بودرة رمادية اللون
درجة حرارة التطبيق	C°35+/C°5+
نسبة الخليط	٨-٧ لتر ماء / ٢٥ كغ بودرة
عمر البوتقة	٤ ساعات
مدة تعبئة للواصل	على الجدران ٢٤ ساعة، على الأرضيات ٢ يوم
العمر الافتراضي	في عبوته الغير مفتوحة في وسط جاف ١٢ شهر

Cement based Granite and Marble adhesive mortar with reduced slippage, long working performance and **improved water proofing properties...**

Application Fields

Ceramic Tiles, Glass Mosaic and similar coating materials are used horizontally and vertically, indoors and especially in wet areas such as bathrooms and kitchens, it is used to be laid on walls and floors and outdoor floors.

TECHNICAL SPECIFICATIONS	
Appearance	Powder in grey color
Application Temp.	+5°C / +35°C
Mixture Rate	4.25 - 5 liters water / 25 kg powder
Pot Life	30 minutes
Consumption	19 Kg/m ² powder for 10 mm thickness
Shelve Life	12 months in dry medium for on unopened package

Extra Granit ve Mermer Yapıştırıcı
Extra Granite and Marble Adhesive
لاصق الغرانيت و الرخام الإضافي





Çimento esaslı, tek bileşenli, Kayma özelliği azaltılmış, uzun çalışma süresine sahip ve **su geçirimsizlik özelliği geliştirilmiş** çimento esaslı Fayans ve Seramik Yapıştırma Harcı...

Uygulama Alanları

Seramik, Fayans, Cam mozaik ve benzeri kaplama malzemelerinin yatayda ve düşeyde, iç meknlarda özellikle banyo, mutfak gibi ıslak hacimlerde duvara ve zemine, dış meknlarda zemine döşenmesinde kullanılır.

TEKNİK ÖZELLİKLER	
Görünüm	Gri / Beyaz renkli toz
Uygulama Sıcaklığı	+5 °C / +35 °C
Karışım Oranı	7 - 8 lt su / 25 kg toz
Kap Ömrü	4 Saat
Kull. Alma Süresi	Duvarıda 8 saat, yerde 24 saat
Raf Ömrü	Açılmamış ambalajında kuru ortamda 12 ay

22

İnخفاض إمكانية الإنزلاق، ذو مفعول طويل الأستخدام وتم تطوير خاصية مقاومته للماء خليط أساسية من الأسمنت لربط و لصق الخزف و السيراميك...

المواصفات الفنية	
المظهر	بودرة رمادية اللون
درجة حرارة التطبيق	C°35+/C°5+
نسبة الخليط	٨-٧ لتر ماء / ٢٥ كغ بودرة
عمر البوتقة	٤ ساعات
مدة تعبئة الفواصل	على الجدران ٢٤ ساعة، على الأرضيات ٢ يوم
العمر الافتراضي	في عبوته الغير مفتوحة في وسط جاف ١٢ شهر

Cement based Tile and Ceramic Adhesive mortar with reduced slippage, long working performance and **improved water proofing properties...**

Application Fields

Ceramic Tiles, Glass Mosaic and similar coating materials are used horizontally and vertically, indoors and especially in wet areas such as bathrooms and kitchens, it is used to be laid on walls and floors and outdoor floors.

TECHNICAL SPECIFICATIONS	
Appearance	Powder in Grey / White color
Application Temp.	+5 °C / +35 °C
Mixture Rate	7 - 8 liters water / 25 kg powder
Pot Life	4 Hours
Use After	24 hours on wall, 2 days in floor
Shelve Life	12 months in dry medium for on unopened package

23

Extra Fayans ve Seramik Yapıştırıcı
Extra Tile and Ceramic Adhesive
لاصق الخزف و السيراميك الإضافي





Çimento esaslı, özel tane boyutunda dolgu, ürün performansını ve işlenebilirliğini artırıcı kimyasal katkıları içeren, **polimer takviyeli**, tek bileşenli seramik üstü seramik yapıştırma harcı...

Uygulama Alanları

Fayans üstü fayans yapıştırma uygulamalarında, iç ve dış mekanlarda yatay ve düşey yüzeylerde, seramik, porselen vb. kaplama malzemelerinin yapıştırılmasında kullanılır.

TEKNİK ÖZELLİKLER	
Görünüm	Grİ ve beyaz renkli toz
Uygulama Sıcaklığı	+5 °C / +35 °C
Karışım Oranı	6-7 lt su / 25 kg toz
Kullanıma Alma Süresi	Duvarda 8 saat, yerde 1 gün
Kap Ömrü	2.5 Saat
Raf Ömrü	Açılmamış ambalajında kuru ortamda 12 ay

24

الخبوب على أساس الأسمنت، وخاصة حجم حشو وأداء المنتج وتعزيز قابلية الإضافات الكيميائية المحتوية على البوليمر القوي مكون واحد السيراميك أعلى لاصقة قذائف الهاون السيراميك ...

الخصائص التقنية

المظهر	الرمادي واللون الأبيض مسحوق
عمر الرف	في حالة جفاف التغليف غير مفتوحة الصلاحية 12 اشهر
درجة الحرارة التطبيق	(+5°C) - (+35°C)
خلط نسبية	25 لتر مياه / 6-7
كجم من مسحوق	2.5 ساعة عند الكاب
وقت الاستخدام	1 يوم على الجدار، 8 ساعات في الطابق

Cement based, filling at special piece dimension, containing product performance and processability enhancer chemicals, **polymer added**, single component ceramic on ceramic surface adhesive mortar...

Application Fields

It is used in applications of adhering tiles on tiles, it is used for adhering ceramic, porcelain etc. covering materials on vertical and horizontal surfaces at internal and external fronts.

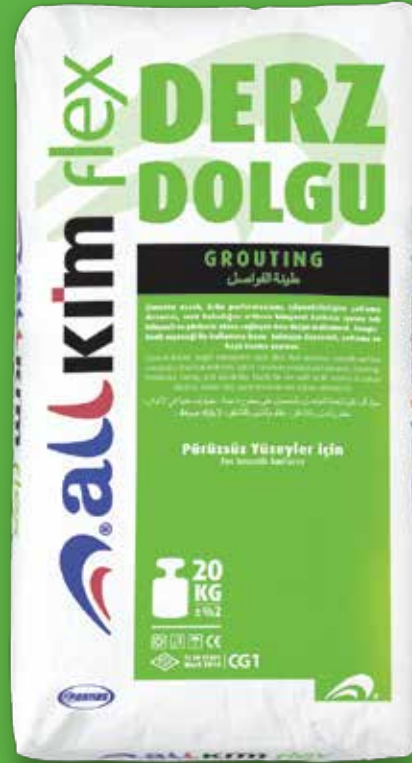
TECHNICAL SPECIFICATIONS

Appearance	Grey and White color powder
Application Temp.	+5°C / +35°C
Mixture Percentage	4.25 - 5 liters water / 25 kg powder
Pot Life	2.5 Hours
Use After	8 hours on the wall, 1 day on the ground
Shelve Life	12 months in dry medium for on unopened package

25

Seramik üstü Seramik Yapıştırıcı
Ceramic Adhesive on Ceramic Surface
لاصقة علي السيراميك تس





Zengin renk seçeneği ile solmaya ve çatlamaya
dayanıklı,
boya kusması yapmayan, pürüzsüz yüzeyler için,
Allkim Derz Dolgu Malzemesi...

Uygulama Alanları

Yer ve duvar seramikleri, mermer, doğal taş gibi kaplama malzemelerinin 1-6 mm. Arasındaki derz dolgu boşluklarında...

TEKNİK ÖZELLİKLER	
Görünüm	İnce toz
Uygulama Sıcaklığı	+5 °C/+35 °C
Karışım Oranı	6,5-8 lt su / 20 kg toz
Kull. Alma Süresi	Duvarda 24 saat
Raf Ömrü	Açılmamış ambalajında kuru ortamda 12 ay

مواد الل-كيم لتعبئة الفواصل والحصول
على سطوح ناعمة، بخيارات غنية في
الألوان، مقاوم للذبل والتشقق، لا يتزك
صبغة...

مجالات التطبيق

في ملء الفراغات بين ١-٦ مم على السيراميك على الأرضيات
والجدران والرخام، ومواد التغليف كالحجارة الطبيعية وغيرها...

المواصفات الفنية	
المظهر	بودرة ناعمة
درجة حرارة التطبيق	C°٣٥+/ C°٥+
نسبة الخليط	٦,٨-٦,٥ لتر ماء / ٢٠ كغ بودرة
مدة الجاهزية للاستخدام	على الجدران ٢٤ ساعة
العمر الافتراضي	في عبوته الغير مفتوحة في وسط جاف ١٢ شهر

With rich colour options, Allkim Grouting,
resistant
to discolouring and not bleeding for
smooth surfaces...

Application Fields

At joint sealant spaces between 1-6 mm of coating materials such as ground and wall ceramics, marbles, natural stones...

TECHNICAL SPECIFICATIONS	
Appearance	Tiny powder
Application Temp.	+5 °C/+35 °C
Mixture Rate	6,5-8 liters water / 20 kg powder
Use After	24 hours on wall
Shelve Life	Average 12 months in dry conditions and unopened packages

Derz Dolgu
Grouting
طينة الفواصل





Çimento esaslı, **yüksek performanslı, esnek,** silikonlu yüksek aşınma dayanımı, su itici ve polimer katkılı tek bileşenli Derz Dolgu malzemesi...

Uygulama Alanları

İç mekanlar ve dış mekanlarda , duvarda ve zeminde, Yoğun yaya ve yük trafiğinin olduğu zeminlerde 0-6 mm derzlerin doldurulmasında kullanılan silikon esaslı derz dolgusu...

TEKNİK ÖZELLİKLER	
Görünüm	Beyaz ve renkli ince toz
Uygulama Sıcaklığı	+5 °C / +35 °C
Karışım Oranı	7.6 - 8.2 lt su / 20 kg toz
Kap Ömrü	1.5 Saat
Raf Ömrü	Açılmamış ambalajında kuru ortamda 12 ay
Kull. Alma Süresi	Duvarda 24 Saat, Yerde 48 Saat

ملابس عالية السيليكون المستندة
الأسمنت، عالية الأداء، والمرونة،
المقاومة، مقاومة للماء والبوليمر
مكون المواد ردم درز سليكون ...

المواصفات الفنية	
المظهر	مسحوق الابيض وملون ناعم
درجة حرارة للتطبيق	C°35+/C°5+
نسبة الخليط	20 كجم من مسحوق
الحياة كواب	12 ساعة
الحياة الرف	في حالة جافة مغلقة لمدة 12 شهرا
الانتظار بعد التطبيق	24 ساعة في الجدار و48 ساعة في الأرض
من بدأ باستخدام	وقت المغادرة

Cement based, **high performance, flexible,** silicone high wear durability, water displacement and polymer additive single component Grouting product...

Application Fields

Silicone grouting to be used for 0-6mm joints at; Indoors and outdoors, On the walls and the floor, On the floor with high density pedestrian or goods traffic...

TECHNICAL SPECIFICATIONS	
Appearance	White and Colored Powder
Application Temp.	+5 °C / +35 °C
Mixture Rate	7.6 - 8.2 liters water / 25 kg powder
Container Life	1.5 Hours
Use After	24 hours for wall, 48 hours for floor
Shelve Life	12 months in dry medium for on unopened package

Silikonlu Derz Dolgu
Silicon Grouting
ردم درز سليكون





Polimer katkılı, kolay uygulanan, hava koşullarına dayanıklı, esnek yapıştırma gücü yüksek ve nefes alabilen, Allkim Isı Yalıtım Levha Yapıştırma Harcı...

Uygulama Alanları

Binaların iç veya dış cephelerine uygulanan polistiren ısı yalıtım plakalarının yapıştırılmasında...

TEKNİK ÖZELLİKLER	
Görünüm	Gri renkli toz
Uygulama Sıcaklığı	+5 °C/+35 °C
Karışım Oranı	6,5 - 6,8 lt su / 25 kg toz
Kabuklaşma Süresi	15 - 20 dakika
Kap Ömrü	3 saat
Tüketim	1,7 Kg/ m ²
Raf Ömrü	Açılmamış ambalajında kuru ortamda 12 ay

ملاط أئل-كيم لاصق ألواح العزل الحراري، ذواصفات بوليمرية، سهل التطبيق ومقاوم للظروف الجوية، مرن وقوة لاصق عالية، وقابل للتنفس...

مجالات التطبيق

في لاصق ألواح العزل الحراري البوليمري التي تطبق على الواجهات الداخلية والخارجية للمباني...

المواصفات الفنية	
المظهر	بودرة رمادية اللون
درجة حرارة التطبيق	C°35+/ C°5+
نسبة الخليط	٦,٨-٦,٥ لتر ماء / ٢٥ كغ بودرة
مدة تشكل القشرة	١٥ - ٢٠ دقيقة
عمر البوتقة	٣ ساعات
مدة تعبئة الفواصل	على الجدران ٢٤ ساعة، على الأرضيات ٢ يوم
الاستهلاك	١,٧ كغ م ^٢
العمر الافتراضي	في عبوته الغير مفتوحة في وسط جاف ١٢ شهر

Temperature Isulation Board Adhesive, High adhesive power and breathing, Allkim Temperature Isulation Board Adhesive Plaster with polymer added, simply applicate, resistant to air conditions, flexible...

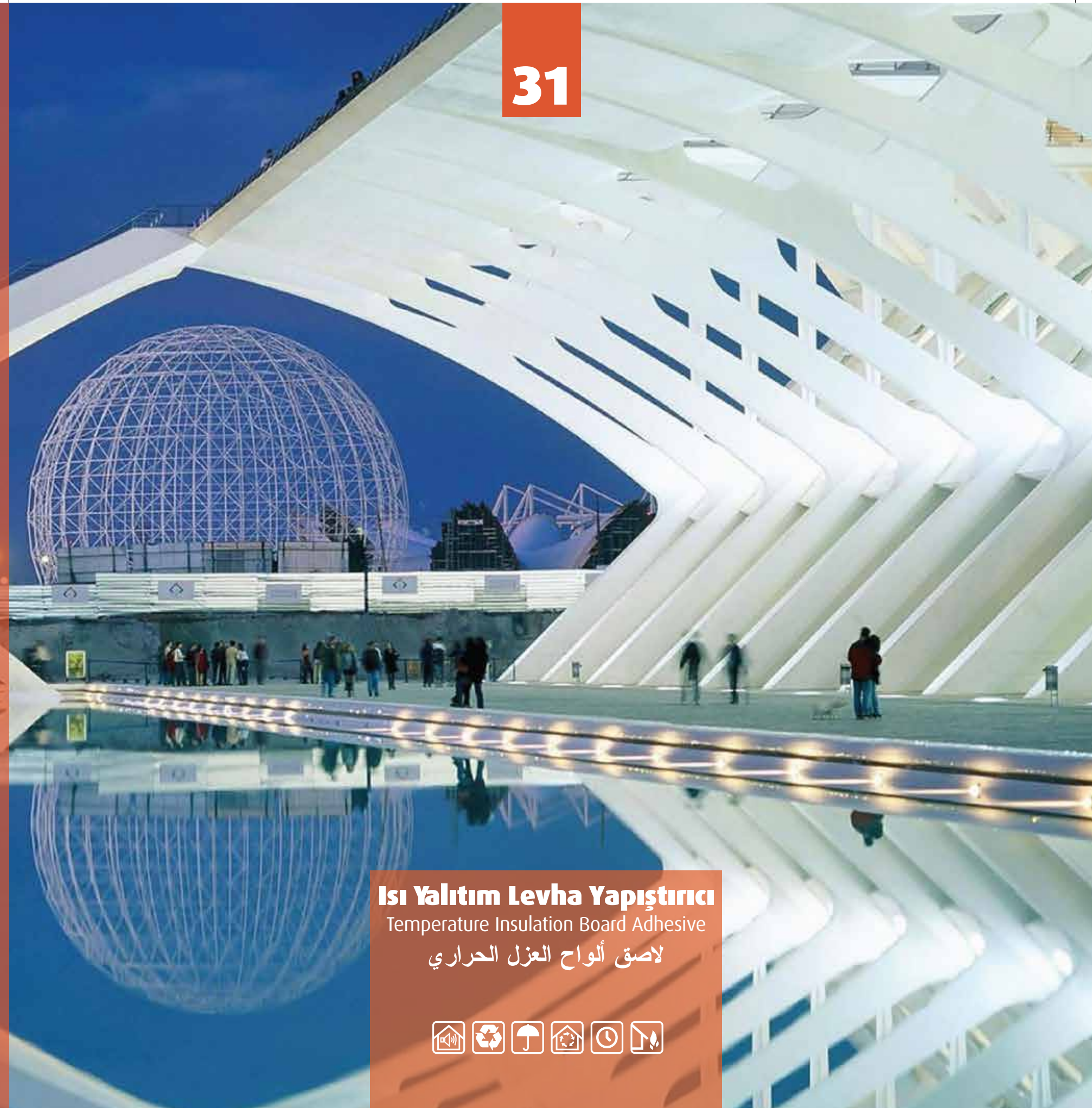
Application Fields

Pasting polystyrene temperature insulation boards applied on inner and outer walls of buildings...

TECHNICAL SPECIFICATIONS	
Appearance	Grey coloured powder
Application	+5°C / +35°C
Temperature	6,5 - 6,8 liters water / 25 kg powder
Mixture Rate	15-20 minutes
Crustation Period	3 Hours
Pot Life	1,7 Kg/m ²
Consumption	Average 12 months in unopened dry packages
Shelve Life	

30

31



Isı Yalıtım Levha Yapıştırıcı
Temperature Insulation Board Adhesive
لاصق ألواح العزل الحراري





Çimento esaslı, ürün performansını ve işlenebilirliğini artırıcı kimyasal katkıları içeren polimer takviyeli yüksek yapıştırma özelliğine sahip tek bileşenli Isı Yalıtım Levha Yapıştırma Harcı...

Uygulama Alanları

Tüm yapılarda ve cam mozaik üzerine XPS EPS taş yünü vb. ısı yalıtım sistemlerin yapıştırılmasında kullanılır.

TEKNİK ÖZELLİKLER	
Görünüm	Gri ve Beyaz renkli toz
Uygulama Sıcaklığı	+5 °C/+35 °C
Karışım Oranı	6.7 lt su / 25 kg toz
Kap Ömrü	2.5 Saat
Raf Ömrü	Açılmamış ambalajında kuru ortamda 12 ay

32

الحبوب على أساس الأسمنت، وخاصة حجم حشو وأداء المنتج وتعزيز قابلية الإضافات الكيميائية المحتوية على البوليمر المقوى مكون واحد لاصقة عزل الحراري...

الخصائص التقنية	
المظهر	الرمادي واللون الأبيض مسحوق
عمر الرف	في حالة جفاف التغليف غير مفتوحة الصلاحية 12 اشهر
درجة الحرارة التطبيق	(+5°C) - (+35°C)
خلط نسبية	7-6 لتر مياه / 25
كجم من مسحوق	2.5 ساعة عمركاب

Cement based, containing product performance and processability enhancer chemicals, polymer added, single component heat insulating board adhesive mortar with high adhering feature...

Application Fields

It is used for adhering of heat insulating systems at all constructions and on glass mosaic XPS EPS rock wool etc.

TECHNICAL SPECIFICATIONS	
Appearance	Grey and White color powder
Application Temp.	+5 °C / +35 °C
Mixture Rate	7.6 - 8.2 liters water / 25 kg powder
Pot Life	2.5 Hours
Shelve Life	12 months in dry medium for on unopened package

Cam Mozaik Üstü Yapıştırıcı Harcı
Glass Mosaic Adhesive
لاصقة حرارة عزل تس



33



Polimer katkılı, kolay uygulanan, hava koşullarına dayanıklı, esnek yapıştırma gücü yüksek ve nefes alabilen, Allkim Isı Yalıtım Levha Yapıştırma Harcı...

Uygulama Alanları

Binaların iç veya dış cephelerine uygulanan polistiren ısı yalıtım plakalarının yapıştırılmasında...

TEKNİK ÖZELLİKLER	
Görünüm	Gri renkli toz
Uygulama Sıcaklığı	+5 °C/+35 °C
Karışım Oranı	6,5 - 6,8 lt su / 25 kg toz
Kabuklaşma Süresi	15 - 20 dakika
Kap Ömrü	3 saat
Tüketim	1,7 Kg/ m ²
Raf Ömrü	Açılmamış ambalajında kuru ortamda 12 ay

ملاط أئل-كيم لاصق ألواح العزل الحراري، ذواصفات بوليمرية، سهل التطبيق ومقاوم للظروف الجوية، مرن وقوة لاصق عالية، وقابل للتنفس...

مجالات التطبيق

في لاصق ألواح العزل الحراري البوليمري التي تطبق على الواجهات الداخلية والخارجية للمباني...

المواصفات الفنية	
المظهر	بودرة رمادية اللون
درجة حرارة التطبيق	C°35+/ C°5+
نسبة الخليط	٦,٨-٦,٥ لتر ماء / ٢٥ كغ بودرة
مدة تشكل القشرة	١٥ - ٢٠ دقيقة
عمر البوتقة	٣ ساعات
مدة تعبئة الفواصل	على الجدران ٢٤ ساعة، على الأرضيات ٢ يوم
الاستهلاك	١,٧ كغ م ^٢
العمر الافتراضي	في عبوته الغير مفتوحة في وسط جاف ١٢ شهر

Temperature Isulation Board Adhesive, High adhesive power and breathing, Allkim Temperature Isulation Board Adhesive Plaster with polymer added, simply applicate, resistant to air conditions, flexible...

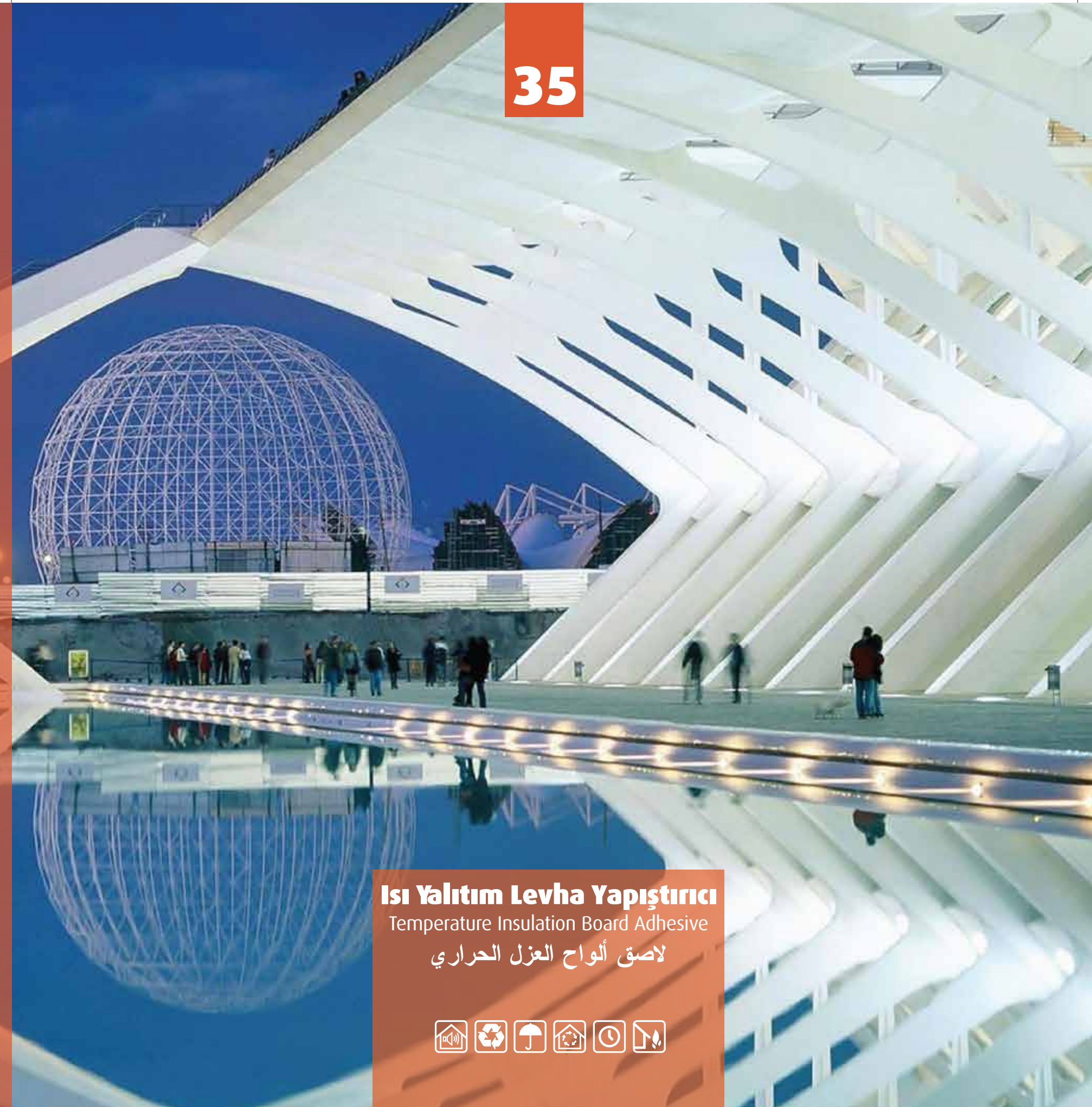
Application Fields

Pasting polystyrene temperature insulation boards applied on inner and outer walls of buildings...

TECHNICAL SPECIFICATIONS	
Appearance	Grey coloured powder
Application	+5°C / +35°C
Temperature	6,5 - 6,8 liters water / 25 kg powder
Mixture Rate	15-20 minutes
Crustation Period	3 Hours
Pot Life	1,7 Kg/m ²
Consumption	Average 12 months in unopened dry packages
Shelve Life	

34

35



Isı Yalıtım Levha Yapıştırıcı
Temperature Insulation Board Adhesive
لاصق ألواح العزل الحراري





Çimento esaslı, polimer katkılı yüksek mukavemetli, mineral sıvadır. Yüksek yapışma gücüne sahiptir. Kolay ve hızlı uygulama olanağı sunar. Sağlam bir yüzey oluşturan, çatlama ve dökülme yapmayan, Allkim Dekoratif Sıvası...

Uygulama Alanları

İç ve dış mekanlarda tuğla, gaz beton, betonbims, blok duvar, mantolama, son kat ve tavan yüzeylerde sıva yapılmasında kullanılır.

TEKNİK ÖZELLİKLER	
Görünüm	Beyaz renkli toz
Uygulama Sıcaklığı	+5 °C/+35 °C
Karışım Oranı	6-7 lt su / 25 kg toz
Düzeltilme süresi	1 saat
Kullanıma Alma Süresi	1 gün
Tüketim	3 Kg/m ² (0,3 cm kalınlık için, yüzeyin düzünürlüğüne bağlı olarak)
Yangın Sınıfı	A1
Raf Ömrü	Açılmamış ambalajında kuru ve rutubetsiz ortamda 12 ay

لیاسة تکنوآیم الڤیکوری...
إنها لیاسة معدنية ذات أساس أسمنتی بمقاومة عالیة محسنة بالبولیمر ذات قوة التصاق عالیة. تقدم أمكانية التطبيق السهل والسریع. تشكل سطح سلیم و غیر قابلة للتصدع والتساقط.

مجالات التطبيق

یستعمل فی اللیاسة فی الامكنة الداخلية والخارجية والطوب و البیتون الغازی و بیتون بیمس والجران البولي والتكسية والطبقة الاخيرة و سطوح السقف.

المواصفات الفنية

المظهر	بودرة بیضاء اللون
درجة حرارة التطبيق	35+ / 5+ درجة
نسبة الخلطة	7-6 لتر ماء / 25 كغ بودرة
مدة التعديل	1 ساعة
مدة المباشرة بالاستعمال	1 يوم
الاستهلاك	3 كغ / م ² (من أجل سماة 0,3 سم حسب السطح المستوي)
صنف الحریق	A1
عمر الرف	12 شهر من أجل المغلف الغير مفتوح والمحمول في وسط جاف وبدون رطوبة.

Cement based polymer supplemented, high strength plaster. Strong level of cohesion/ adhesion. Easily applied and forming decorative sound ground.

Allkim Decorative Plaster...

Application Fields

Applied in plaster preparation to use on surfaces at indoor-outdoor places having brick, earated concrete, pumice concrete, ceiling surface etc...

TECHNICAL SPECIFICATIONS

Appearance	White colour powder
Application Temp.	+5 °C / +35 °C
Mixture Rate	6-7 liters water / 25 kg powder
Correction Period	1 hour
Usage Time	1 day
Consumption	3 Kg / m ² (base the surface smoothness for 0,3 cm thickness)
Reaction to Fire Class	A1
Shelve Life	When stored unopened in a dry and humid humid-free place, 12 months

Dekoratif Sıva
Decorative Plaster
لیاسة دیکوریة





Çimento esaslı, el ve makine ile uygulanan özel tane boyutunda dolgu, katkılarla güçlendirilmiş **elyaf takviyeli ince Siva...**

Uygulama Alanları

Tüm yapıların iç ve dış cephelerinde serpmeye yapılmış ve mastarlanmış yüzeylerde İnce Siva olarak kullanılır. Diğer uygulama yüzeyleri için bize danışınız.

TEKNİK ÖZELLİKLER	
Görünüm	Gri / Beyaz renkli toz
Uygulama Sıcaklığı	+5 °C / +35 °C
Karışım Oranı	6.7 - 7.3 lt su / 25 kg toz
Kap Ömrü	1.5 Saat
Uygulama Kalınlığı	1 - 7 mm.
Sarfiyat	2-3 Kg/m ²
Raf Ömrü	Açılmamış ambalajında kuru ve rutubetsiz ortamda 12 ay

بأساس الأسمنت، للتطبيق اليدوي والتطبيق بالماكينه

جص ناعم بأساس من الأسمنت، للتطبيق اليدوي والتطبيق بالماكينه والتعزيز والتقوية بالألياف والمضافات بأحجام حبيبات خاصة...

المواصفات الفنية	
المظهر	مسحوق ملون رمادي / أبيض
نسبة الخلط	٧,٥ - ٧,٣ لتر ماء / ٣٠ كيلو جرام مسحوق
فترة الخلط في الوعاء	١,٥ ساعة
درجة حرارة التطبيق	+٥ / +٣٥ مئوية
سمك التطبيق	١ - ٧ ملليمتر
فترة الصلاحية	١٢ شهر في العبوات الأصلية المغلقة في وسط جاف
الإستهلاك	٢-٣ كيلو جرام / متر مربع

Cement based, product applied by hand or with machiner yfinish plaster **reinforced with fiber** that is reinforced with additions and special grain sized filling applied by hand or machinery...

Application Fields

It is used as thin coat on jiggged surfaces with base coat on interior and exterior walls of all structures. Please contact us for other application surfaces.

TECHNICAL SPECIFICATIONS	
Appearance	Grey / White colored powder
App. Temperature	+5 °C / +35 °C
Mixture Rate	6.7 - 7.3 liters water / 25 kg powder
Pot Life	1.5 Hours
App. Thickness	1 - 7 mm.
Consumption	2 - 3 Kg m ²
Shelve Life	12 months in dry medium for on unopened package

İnce Siva
Thin Coat
جص بياض ناعم





Çimento esaslı, el ve makine ile uygulanan
Çimento esaslı, iç ve dış cephelerde tuğla,
gazbeton, briket, bims duvar vb. gibi yüzeylere
uygulanabilen yapışma ve rahat uygulama
olanağı sağlayan

elyaf takviyeli Kaba Sıva...

Uygulama Alanları

Tüm yapıların iç ve dış cephelerinde Tuğla, Bims
vb. yüzeylerde Kaba Sıva olarak kullanılır. Diğer
uygulama yüzeyleri için bize danışınız.

TEKNİK ÖZELLİKLER	
Görünüm	Gri / Beyaz renkli toz
Uygulama Sıcaklığı	+5 °C/+35 °C
Karışım Oranı	7.2 - 7.5 lt su / 30 kg toz
Kap Ömrü	1.5 Saat
Uygulama Kalınlığı	1 - 2.5 cm
Raf Ömrü	Açılmamış ambalajında kuru ve rutubetsiz ortamda 12 ay
Sarfiyat	14-16 Kg/m ²

بأساس الأسمنت، للتطبيق اليدوي والتطبيق بالماكينه

جص خشن بأساس من الأسمنت، للتطبيق اليدوي
والتعزيز والتقوية بالألياف قابل للتطبيق على الواجهات
الداخلية والخارجية على كل من مواد الطوب، الخرسانة
الخفيفة، قوالب الطوب والجدران الخفيفة وغيرها من
المواد الأخرى مع توفير لإمكانية الإلتصاق العالي
والسهولة في التطبيق...

المواصفات الفنية	
المظهر	مسحوق ملون رمادي / أبيض
نسبة الخلط	٧,٢ - ٧,٥ لتر ماء / ٣٠ كيلو جرام مسحوق
فترة الخلط في الوعاء	١,٥ ساعة
درجة حرارة التطبيق	+٥ / +٣٥ °C
سماك التطبيق	+٥ / +٣٥ سم
فترة الصلاحية	١٢ شهر في العبوات الأصلية المغلقة في وسط جاف
الإستهلاك	١٤ - ١٦ كيلو جرام / متر مربع

Cement based, product applied by hand
or with machinery This product is used as
roughcast on surfaces
like bricks, pumice and so on for interior
and exterior facades of all buildings.

Application Fields

It is used as scratch coat on jigged surfaces with
base coat on interior and exterior walls of all
structures. Please contact us for other applica-
tion surfaces.

TECHNICAL SPECIFICATIONS	
Appearance	Grey / White colored powder
Mixture ratio	7.2 - 7.5 lt water/ 30 kg powder
Pot Life	1,5 Hours
App. Temperature	+5°C / +35°C
App. Thickness	1 - 2,5 cm
Self Life	12 months in dry medium for on unopened package
Consumption	14 - 16 kg/m ²

Kaba Sıva Scratch Coat

جص بياض خشن





Tam elastik 2K

Polimer emülsiyon modifiyeli, çimento esaslı, çift komponentli tam elastik Su Yalıtım Harcı..

Uygulama Alanları

Tüm yapılarda, özellikle balkon, banyo, tuvalet ve mutfak gibi ıslak mekânlarda, teraslarda, yüzme havuzlarında ve su depolarında seramik altı su yalıtım malzemesi olarak kullanılır.

TEKNİK ÖZELLİKLER	
Görünüm	A bileşenli gri toz / B bileşen sıvı opak beyaz
Uygulama sıcaklığı	(+5 °C) - (+35 °C)
Karışım Oranı	10 lt. B Bileşen/ 20 kg Toz
Pota Ömrü	2 Saat
Olgunlaşma Süresi	10 Dakika
Raf Ömrü	Açılmamış ambalajında kuru ortamda 12 ay
Depolama Şartları	Rutubetsiz ve kuru ortamda 5 kat istiflenir
Kullanıma Alınma	Mekanik dayanım 3 gün, su geçirmezlik 7 gün

جص العزل المائي

جص العزل المائي المرن بالكامل بإثنين من المكونات المزوجة بأساس من الأسمنت ومعدّل بمستحلبات البوليمرات...

المواصفات الفنية	
المكون أ مسحوق رمادي / المكون ب سائل أبيض	المظهر
المكون ب ١٠ لتر / المكون أ ٢٠ كيلو جرام	نسبة الخليط
٢ ساعة	قوة الخليط في الوجود
٣٥+ / ٥°	درجة حرارة التطبيق
١٠ دقائق	قوة إعداد الخليط
١٢ شهر في العنوت الأصلية المغلقة في وسط جاف	قوة الصلاحية
إصطفاق ٥ طوابق في وسط جافة وخالي من الرطوبة	شروط التخزين
المقاومة الميكانيكية ٣ أيام، العزل المائي ٧ أيام	البدء في الإستخدام

Perfectly Elastic 2K

Polymer emulsion modified, cement based, perfectly elastic waterproofing mortar with dual component...

Application Fields

It is used as waterproofing material for under neath ceramics in all structure, especially in wet places such as balcony, bathroom, toilet and kitchen and in terraces, swimming pools and water tank.

TECHNICAL SPECIFICATIONS	
Appreance	A Component Grey Powder / B Component. Liquid opaque white
Mixture Ratio	10 lt. B component / 20 kg A component
Pot Life	2 Hours
App.Temp.	+ 5° C / +35° C
Maturation Time	10 minutes
Shelf life	12 months in dry environment ink packaging if not opened
Storage Terms	It can be stacked in 5 layers in a dry environment with no humidity
Get into use	Mechanical endurance 3 days, waterproof 7 days

Su İzolasyon Harcı
Waterproofing
٢ كيه المرن بالكامل





Kolay uygulanan yüksek Performanslı, Allkim Tamir Harcı...

Uygulama Alanları

Yapılardaki restorasyon çalışmalarında, Boyama, seramik kaplama, izolasyon öncesinde düzgün yüzey sağlamada, ince çatlakların doldurulmasında, dökülmüş, oyulmuş, kırılmış, kopmuş beton ,sıva vb. hasarlı yüzeylerin onarılmasında, brüt beton, prefabrik beton, gaz beton, briket, tuğla yüzeylerde...

TEKNİK ÖZELLİKLER	
Görünüm	Gri renkli toz
Uygulama Sıcaklığı	+5 °C/+35 °C
Karışım Oranı	6,5-6,8 lt su / 25 kg toz
Kap Ömrü	60 Dakika
Priz Süresi	3 saat
Kullanıma Alma Süresi	8 saat sonra
Tüketim	Ortalama 1,5-2/m ² (1 mm kalınlık için)
Raf Ömrü	Açılmamış ambalajında kuru ortamda 12 ay

44

ملاط أأل-كیم للتصلیح ذو أداء عال وتطبيق سهل...

مجالات التطبيق

يتم استخدامه في أعمال الترميم في المباني، وتأمين السطح المنتظم لأعمال الصباغة والتغليف السيراميكي وأعمال ما قبل العزل، وفي تعبئة الشقوق الدقيقة، وفي تصلیح الخرز سانة المهترية والمكسورة والمحفورة، وفي تصلیح اللباسة والسطوح التالفة، وفي الخرسانة المكشوفة والخرز سانة الجاهزة والخرسانة الهوائية والطابوق والبلوكات...

المواصفات الفنية	
بودرة رمادية اللون	المظهر
C°35+/ C°5+	درجة حرارة التطبيق
نسبة الخليط ٦,٥-٦,٨ لتر ماء / ٢٥ كغ بودرة	نسبة الخليط
٦٠ دقيقة	عمر البوتقة
٣ ساعات	مدة التصلب
بعد ٨ ساعات	زمن البدء بالاستخدام
متوسط ١,٥-٢ م (سماكة ١م)	الاستهلاك
في عبوته الغيرمفتوحة في وسط جاف ١٢ شهر	العمر الافتراضي

Easily applied Allkim Marbel Adhesive Mortar, with high performance...

Application Fields

In restoration works of the buildings; to provide flat surface, filling tiny cracks, repairing damaged surfaces such as spilled, carved, broken, ruptured, etc. prior to painting, ceramic coating, insulation and on exposed concrete, prefabricated concrete, gas concrete, briquette and brick surfaces...

TECHNICAL SPECIFICATIONS	
Appearance	Gray colour powder
Application Temp.	+5 °C/+35 °C
Mixture Rate	6,5-6,8 liters water / 25 kg powder
Pot Life	60 minutes
Setting Period	3 hours
Period to get into use	After 8 hours
Consumption	Average 1,5/2 m ² (for 1 mm thickness)
Shelve Life	Average 12 months in unopened package

45

Tamir Harcı Repair Mortar ملاط التصليح





Çimento esaslı, ürün performansını artırıcı katkıları içeren, polimer ve elyaf takviyeli kendiliğinden yayılan Tesviye Şapı...

Uygulama Alanları

PVC, laminant parke, ahşap, halı, seramik v.b. kaplamaların altında, düzgün bir yüzey elde etmek için kullanılır. Beton ve şap yüzeylerin düzleştirilmesinde kullanılır. Kaldırım, mozaik, doğal taş yüzeylerinin teraziye gelmesini sağlar. Ağır yaya ve yük trafiğine maruz kalan, depo, antrepo gibi zeminlerde aşınma ve tozuma karşı dirençli yüzey oluşturur.

TEKNİK ÖZELLİKLER	
Görünüm	Gri Renkli İnce Toz
Uygulama sıcaklığı	(+5 °C) - (+35 °C)
Karışım Oranı	4,8 - 5,4 Lt su / 25 kg Toz
Toz Yoğunluk	1200 g./lt.
Tüketim (1 mm kalınlık için)	1,5 - 1,7 Kg./m2
Yaya Trafikine Açma Süresi	24 Saat
Uygulama Kalınlığı	3 mm - 15 mm

هي مادة قائمة على الإسمنت، و تحتوي مواد مضافة لتحسين الأداء، والمقوى بالبوليمر والألياف و تنتشر من تلقاء نفسها...

المواصفات الفنية	
المظهر	غبار ناعم رمادي اللون
نسبة المزيج	٨-٥-٤-٨ لتر من الماء على ٢٥ كغ من المسحوق
درجة الحرارة للتطبيق	بين ٣٥ إلى ٥٠ درجة مئوية
كثافة المسحوق	١٢٠٠ غرام / لتر
الإستهلاك (سمائة ملم)	١,٥-١,٧ كغ / متر مربع
مدة الصلاحية	١٢ شهرا في الظروف الجافة
فتح السطح لمرور المشاة	بعد ٢٤ ساعة
سمائة التطبيق	٣ ملم - ١٥ ملم

Cement based, polymer and fiber reinforced self leveling mortar containing additives to improve product performance...

Application Fields

It is used to obtain a smooth surface under the coatings such as PVC, laminate parquet, wood, carpet, ceramic etc. It is used for smoothing concrete and screed surfaces. It's ensure the weighable of the pavement, mosaic and natural stone surfaces. It creates a resistant surface against wear and dust in floors exposed to heavy pedestrian and load traffic, such as depot, warehouse.

TECHNICAL SPECIFICATIONS	
Appearance	Grey Color Fine Dust
App. Temperature	(+5 °C) - (+35 °C)
Mixing Rate	4.8 - 5.4 Lt. water / 25 kg Powder
Dust Density	1200 g./lt.
Consumption (1 mm thickness)	1.5 - 1.7 Kg m2
Opening Time For Pedestrian	24 Hours
Application Thickness	3 mm. - 15 mm.

Tesviye Şapı
Leveling Screed
لتسطيح الأرضية





Çimento esaslı, özel katkılardan oluşan, **yüzey mukavemetini arttıran**, taze beton yüzeylere toz halinde serpilerek uygulanan, beton Yüzey Sertleştirici...

Uygulama Alanları

Dayanıklı, tozumasız ve pürüzsüz bir zemin istenilen iç ve dış mekânlarda, fabrikalarda, alışveriş merkezlerinde, depolarda, insan trafiğinin yoğun olduğu geçit ve yürüme yollarında, araba garajlarında, okullarda vb. yerlerde kullanılır.

TEKNİK ÖZELLİKLER	
Görünüm	Gri Kırmızı, Yeşil Renkli Toz
Toz Yoğunluk	1500 - 1650 Kg./m ³
Eğilme Dayanımı	9 N/mm ²
Basınç Dayanımı	65 N/mm ²
Basınç Dayanımı	(100 Çevrimde) 65 m ³
Yangına Tepki	Sınıf A1

مواد زيادة صلابة الأسطح الخرسانية بأساس من الأسمنت، مكون من المضافات الخاصة، تزيد من مقاومة الأسطح، مع التطبيق بالنشر في شكل مسحوق على الأسطح الخرسانية الجديدة...

المواصفات التقنية	
المظهر	مسحوق ناعم ملون، رمادي، أحمر، أخضر
كثافة المسحوق	1500-1650 كيلو جرام / متر مكعب
مقاومة الانحناء	9 نيوتن / ملليمتر مربع
مقاومة الضغط	65 نيوتن / ملليمتر مربع
مقاومة التآكل	(في الدوران 100) 65 ملليمتر مكعب
رد الفعل على الحريق	الصفحة أ 1

Cement based, concrete **surface hardener** consisting of special additives, applied on fresh concrete surfaces by spraying in powder, which increases the surface strength...

Application Fields

It's used in the desired indoor and outdoor spaces durable dust free and smooth floor, in factories, shopping centers, stores, in the passageways and walkways where human traffic is intense, in car garages, in schools etc.

TECHNICAL SPECIFICATIONS	
View	Grey, Red, Green colored fine powder
Dust Density	1500-1650 kg/m ³
Bending Strength	9 N/mm ²
Pressure Resistance	65 N/mm ²
Wear Resistance	(100 cycles) 65 mm ³
Reaction to the Fire	Class A1

Yüzey Sertleştirici
Surface Hardener
مصطب الأسطح





çimento esaslı, tek bileşenli,
polimer ve fiber takviyeli
kendiliğinden yerleşen Grout Harcı...

Uygulama Alanları

Perde ve kolon başlıklarının imalatında, Prefabrik beton yapı elemanlarının montajında, Enerji santrallerinde türbinlerin, Jeneratör, kompresör ve pompaların, her türlü endüstriyel makinenin, çelik kolonların temele sabitlenmesinde, betonarme ve çelik sargılarda, mantolama uygulamalarında, kontrollü olarak bırakılan boşlukların doldurulmasında kullanılır.

TEKNİK ÖZELLİKLER	
Görünüm	Gri renkli toz
Uygulama Sıcaklığı	+5 °C/+35 °C
Karışım Oranı	4.25 - 5 lt su / 25 kg toz
Kap Ömrü	30 Dakika
Tüketim	19 Kg/m ² (10mm kalınlık için)
Raf Ömrü	Açılmamış ambalajında kuru ortamda 12 ay

جص الجص الجراوت بأساس من الأسمنت،
بمكون واحد والتعزيز والتقوية بالبوليمرات
والألياف مع إمكانية التوزيع والإنتشار
التلقائي ...

المواصفات الفنية	
المظهر	مسحوق ملون رمادي
درجة حرارة للتطبيق	C°30+/C°5+
نسبة الخليط	٥-٤,٢٥ لتر ماء / ٢٥ كيلو جرام مسحوق
فترة الخليط في الوعاء	٣٠ دقيقة
مدة التصلب	٣ ساعات
الاستهلاك	١٩ كجم/متر مربع مسحوق للسمك ١٠ ملليمتر
العمر الافتراضي	١٢ شهر في العبوات الأصلية المغلقة في وسط جاف

Cement based, single component,
polymer and fiber reinforced
self-compacting Grout Mortar...

Application Fields

It's used in the manufacture of curtains and column headers, in the assembly of prefabricated concrete building elements, in the fixation at the base of turbines in power plants, generators, compressors and pumps, all kinds of industrial machines, steel columns, in reinforced concrete and steel coils, in jacketing applications, in filling controlled voids.

TECHNICAL SPECIFICATIONS	
Appearance	Powder in grey color
Application Temp.	+5°C / +35°C
Mixture Rate	4.25 - 5 liters water / 25 kg powder
Pot Life	30 minutes
Consumption	19 Kg/m ² powder for 10 mm thickness
Shelf Life	12 months in dry medium for on unopened package

Çimento Esaslı **Grout Harcı**
Cement Based **Grout Mortar**
خليط الجص الجراوت بأساس الأسمنت



Brüt beton ve tavanlar için alçı sıvanın yüzeye yapışmasını artıran, pürüzsüz yüzeylerin pürüzlenmesini sağlayan sıva astarıdır.

For gross concrete and ceilings, this is a plaster lining which increases the adhesion of gypsum plaster to the surface and allows the rough surfaces to roughen.



Yapışma özelliği yüksek, hızlı su kaybını önleyen çatlakları engelleyen

Çevre ile Dost Brüt Beton Yüzey astarı

tüm mekan yüzeylerinin alçı, sıva ve çimento esaslı sıvaların brüt beton üzerine yapışmasını sağlamak için...

Exposed concrete surface coat with High adhesive feature, preventing fast water loss, interfering cracks

Environment Friendly

To provide cementing all site surfaces with gypsum plaster and cement based plasters on exposed concrete...

ذات خاصية التصاق عالية، تمنع فقدان الماء السريع، وتمنع التشققات

صديقة البيئة

بطانة الأسطح الخرسانية

التي تؤمن التصاق ملاط اللياسة ذات الأساس الجبسي والخرساني على الأسطح الخرسانية المكشوفة في جميع الأماكن الداخلية...

Brüt Beton Yüzey Astarı
Gros Concrete Surface Primer
بطانة الأسطح الخرسانية



allboard

allboard, iki yüzü karton kaplı, çekirdeği yüksek saflıkta alçı taşından oluşan bir iç mekan yapı malzemesidir. **allboard**, özel katkı malzemeleri kullanarak değişik tip ve özellikte üretimler yapabilmektedir.

allboard is an indoor construction material both sides are covered with cardboard and comprising gypsum with high purity core. **allboard** is able to manufacture varied type of products with specifications by using special additive materials.

اللبورد هي عبارة عن ألواح تم تغليف طرفيها بالكرتون وتستخدم في الأماكن الداخلية للمباني وتتكون نواتها من حجارة جبسية صافية. ويتم إنتاج ألواح اللبورد بأنواع وخواص مختلفة يستخدم فيها إضافات خاصة.

54

55

Standart Alçı Levha

Asma tavan ve duvarlarda nefes alan
daha estetik
iç mekanlar...

hafif ve esnek, nem dengeleme özelliği ile sağlıklı ortamlar, sabitleme, sökme ve diğer uygulamalarda hız ve kolaylık...

TEKNİK ÖZELLİKLER

Alçı levha tipi	A
Kenar Tipi	İnceltilmiş kenar (İK), Küt kenar (KK)
Isı iletkenliği	0,25 W/mK
Yangın sınıfı	A2-S1, do (TS EN 520 + A1)
Uzunluk/Genişlik (mm)	2000-3000/1200

AMBALAJ

Kalınlık (mm)	6	9,5	12,5	15	18
Ağırlık (Kg/m ²)	≤6	≤7	≤9	≤11	≤14
Paletteki adet	60	60	50	30	30

TS EN 520 + A1

Standard Gypsum Board

on suspending ceiling and walls,
breathing and
more aesthetic
indoors...

light and flexible, healthy mediums with moisture balancing feature, fixation, dis-assembly and speed and easiness in other implementations...

TECHNICAL SPECIFICATIONS

Type of plasterboard	A
Edge Type	Smoothed edge, butt edge
Thermal Insulation	0,25 W/mK
Fire Class	A2-S1, do (TS EN 520 + A1)
Length/Width (mm)	2000-3000/1200

PACKAGING

Thickness (mm)	6	9,5	12,5	15	18
Weight (Kg/m ²)	≤6	≤7	≤9	≤11	≤14
Quantity in pallet	60	60	50	30	30

TS EN 520 + A1

لوح جبسي مقياسي

في السقوف المعلقة والجدران،
أماكن داخلية تتنفس، وأكثر جمالاً...

خفيفة ومرنة، وسط صحي بفضل التوازن في الرطوبة، تمتاز بسرعة وسهولة في التنبيت والفك وفي التطبيقات الأخرى...

المواصفات الفنية

نوع اللوح الجبسي	A
نوعية الحواف	حد مرفق، حد كلييل
الناقلية الحرارية	0,25 W/mK
تصنيف الحريق	A2-S1, do (TS EN 520 + A1)
الطول / العرض (مم)	2000-3000

العبوة

السماكة (مم)	6	9,5	12,5	15	18
الوزن (كغ/م ²)	≤6	≤7	≤9	≤11	≤14
العدد في الحزمة	60	60	50	30	30

TS EN 520 + A1

allboard
CLASSIC





allboard
WATER

Su emme oranı azaltılmış alçı levha
Asma tavan ve duvarlarda, suya ve
neme dayanıklı
iç mekanlar...

Hafif ve esnek, sabitleme, sökme ve diğer
uygulamalarda hız ve kolaylık, daha şık
mutfak banyo ve tuvaletler...

TEKNİK ÖZELLİKLER

Alçı levha tipi	H2 (su emme oranı azaltılmış alçı levha)
Kenar Tipi	İnceltilmiş kenar (İK), Küt kenar (KK)
Isı iletkenliği	0,25 W/mK
Yangın sınıfı	A2-S1, do (TS EN 520 +1 EK B)
Uzunluk/Genişlik (mm)	2000-3000/1200
Su emme (%)	≤10

AMBALAJ

Kalınlık (mm)	9,5	12,5	15	18
Ağırlık (Kg/m ²)	≤8	≤10	≤13	≤18
Paletteki adet	60	50	30	30

TS EN 520 + A1

Plasterboard with decreased water
absorbtion rate
**indoors resistant to
water and moisture...**

Light and flexible, speed and easiness
infixation and disassembling and in other
applications, jauntier bath and restroom...

TECHNICAL SPECIFICATIONS

Type of plasterboard	H2 (Plasterboard with decreased water absorbtion rate)
Edge Type	Smoothened edge, butt edge
Thermal Insulation	0,25 W/mK
Fire Class	A2-S1, do (TS EN 520 +1 EK B)
Length/Width (mm)	2000-3000/1200
Water absorption (%)	≤10

PACKAGING

Thickness (mm)	9,5	12,5	15	18
Weight (Kg/m ²)	≤8	≤10	≤13	≤18
Quantity in Pallet	60	50	30	30

TS EN 520 + A1

لوحة جبسي تم تقليل نسبة امتصاصه للماء
في السقوف المعلقة والجدران،
أماكن داخلية مقاومة للماء
والرطوبة

خفيف ومرن، وتمتاز بسرعة وسهولة في التثبيت
والفك وفي التطبيقات الأخرى، مطابخ، حمامات
ومراحيض أكثرها رونقاً...

المواصفات الفنية

H2 (لوحة جبسي تم تقليل نسبة امتصاصه للماء)	نوع اللوح الجبسي
حد مرقق، حد كتيل	نوعية الحواف
0,25 W/mK	الناقلية الحرارية
A2-S1, do (TS EN 520 +A1 EkB)	تصنيف الحريق
الطول/العرض (مم) ١٢٠٠ / ٣٠٠٠-٢٠٠٠	الطول/العرض (مم)
١٠<	امتصاص الماء (%)

العبوة

السماكة (مم)	٩,٥	١٢,٥	١٥	١٨
الوزن (كغ/م ²)	≤٨	≤١٠	≤١٣	≤١٨
العدد في الحزمة	٦٠	٥٠	٣٠	٣٠

TS EN 520 + A1

56

57

Yangına dayanımı artırılmış alçı levha

Asma tavan ve duvarlarda,
**yangına dayanıklı,
güvenli içmekanlar...**

özel elyaf ve katkıları sayesinde yangına karşı
dayanıklı, hafif ve esnek, sabitleme, sökme
ve diğer uygulamalarda hız ve kolaylık...

TEKNİK ÖZELLİKLER

Alçı levha tipi	F (yangına dayanımı artırılmış alçı levha)
Kenar Tipi	İnceltilmiş kenar (İK), Küt kenar (KK)
Isıl iletkenliği	0,25 W/mK
Yangın sınıfı	A2-S1, do (TS EN 520 +A1 EK B)
Uzunluk/Genişlik (mm)	2000-3000/1200
Alev Dayanımı	> 15 dk (TS EN 520 +A1)

AMBALAJ

Kalınlık (mm)	9,5	12,5	15	18
Ağırlık (Kg/m ²)	≤8	≤10	≤13	≤18
Paletteki adet	60	50	30	30

TS EN 520 + A1

Plasterboard with enhanced fire resistance

On suspending ceilings and walls,
**fire resistant, safe
indoors...**

resistant against fire due to special fiber and
additives, light and flexible, speed and
easiness in fixation and disassembling and
in other applications related to suspending
ceiling and walls...

TECHNICAL SPECIFICATIONS

Type of plasterboard	F (Plasterboard with decreased water absorbtion rate)
Edge Type	Smoothened edge, butt edge
Thermal Insulation	0,25 W/mK
Fire Class	A2-S1, do (TS EN 520 +A1 EK B)
Length/Width (mm)	2000-3000/1200
Fire Resistance	>15 min. (TS EN 520 +A1)

PACKAGING

Thickness (mm)	9,5	12,5	15	18
Weight (Kg/m ²)	≤8	≤10	≤13	≤18
Quantity in Pallet	60	50	30	30

TS EN 520 + A1

لوحة جبسي تم زيادة مقاومته للحريق
في السقوف المعلقة والجدران
أماكن داخلية مقاومة للحريق آمنة...

بفضل الألياف الخاصة والاضافات جعلتها مقاومة
للحريق، خفيفة ومرنة، وتمتاز بسرعة وسهولة في
التثبيت والفك وفي التطبيقات الأخرى...

المواصفات الفنية

F (لوحة جبسي تم زيادة مقاومته للحريق)	نوع اللوح الجبسي
حد مرقق، حد كتيل	نوعية الحواف
0,25 W/mK	الناقلية الحرارية
A2-S1, do (TS EN 520 +A1 EkB)	تصنيف الحريق
الطول/العرض (مم) ١٢٠٠ / ٣٠٠٠-٢٠٠٠	الطول/العرض (مم)
١٥< دقيقة (TS EN 520 +A1)	مقاومة للهب

العبوة

السماكة (مم)	٩,٥	١٢,٥	١٥	١٨
الوزن (كغ/م ²)	≤٨	≤١٠	≤١٣	≤١٨
العدد في الحزمة	٦٠	٥٠	٣٠	٣٠

TS EN 520 + A1

allboard
FIRE





allboard
FIRE

Su emme oranı azaltılmış, yangına dayanımı artırılmış alçı levha

Asma tavan ve duvarlarda ,
su ve yangına dayanıklı,
daha güvenli iç mekanlar...

sabitlenme, sökme ve diğer uygulamalarda hız ve kolaylık, hafif ve esnek, özel elyaf ve katkıları sayesinde suya ve yangına karşı dayanıklı...

TEKNİK ÖZELLİKLER

Alçı levha tipi	F/H2 (su emme oranı azaltılmış, yangına dayanımı artırılmış alçı levha)
Kenar Tipi	İnceltilmiş kenar (İK), Küt kenar (KK)
Isıl iletkenliği	0,25 W/mK
Yangın sınıfı	A2-S1, do (TS EN 520 + A1-EK B)
Uzunluk/Genişlik (mm)	2000-3000/1200
Alev Dayanımı	> 15 dk. (TS EN 520 + A1)
Su Emme	≤ 10

AMBALAJ

Kalınlık (mm)	9,5	12,5	15	18
Ağırlık (Kg/m ²)	≤8	≤10	≤13	≤18
Paletteki adet	60	50	30	30

TS EN 520 + A1

Plasterboard with decreased water absorption rate, enhanced fire resistance

On suspending ceilings and walls,
water and fire resistant,
safer indoors with suspending ceiling and walls...

speed and easiness in fixation and disassembling and other applications, light and flexible, resistant against fire and water due to special fiber and additives...

TECHNICAL SPECIFICATIONS

Type of plasterboard	F/H2 (Plasterboard with decreased absorption rate of water and enhanced fire resistance)
Edge Type	Smoothed edge, butt edge
Thermal Insulation	0,25 W/mK
Fire Class	A2-S1, do (TS EN 520 + A1-EK B)
Length/Width (mm)	2000-3000/1200
Flame resistance	>15 min (TS EN 520 + A1)
Water absorption(%)	≤10

PACKAGING

Thickness (mm)	9,5	12,5	15	18
Weight (Kg/m ²)	≤8	≤10	≤13	≤18
Quantity in Pallet	60	50	30	30

TS EN 520 + A1

لوحة جبسية تم تقليل نسبة امتصاصه للماء، وزيادة مقاومته للحريق

في السقوف المعلقة والجدران...
أماكن داخلية مقاومة للماء والحرارة وأكثر أماناً...

تمتاز بسرعة وسهولة في التثبيت والفك وفي التطبيقات الأخرى، خفيفة ومرنة، وتمتاز بمقاومة عالية ضد الماء والحريق بفضل تركيبها المكون من الألياف والإضافات الخاصة،

المواصفات الفنية

F/H2 (لوحة جبسية تم تقليل نسبة امتصاصه للماء وزيادة مقاومته للحريق)	نوع اللوح الجبسي
حد مرقق، حد كتيل	نوعية الحواف
0,25 W/mK	الناقلية الحرارية
A2-S1, do (TS EN 520 +A1 EK B)	تصنيف الحريق
1200 / 2000-3000 (مم)	الطول/ العرض (مم)
15 < دقيقة (A1+TS EN 520) A2-S1	مقاومة اللهب
10 <	امتصاص الماء

العبوة

18	15	12,5	9,5	السمائة (مم)
18 <	13 <	10 <	8 <	الوزن (كغ/م ²)
30	30	50	60	العدد في الحزمة

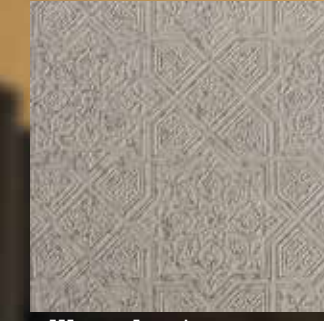
TS EN 520 + A1

58

59



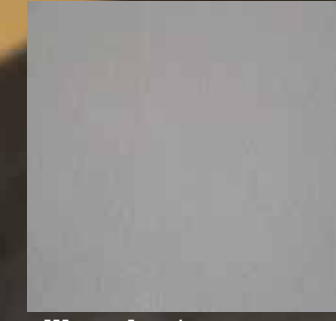
Allboard Kod No 631



Allboard Kod No 255-1



Allboard Kod No 860



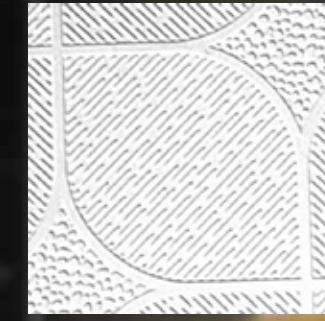
Allboard Kod No 155



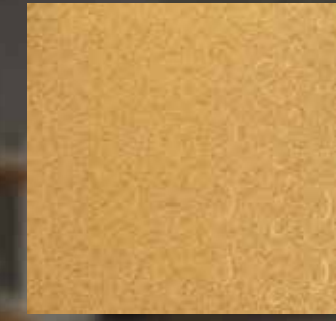
Allboard Kod No 239



Allboard Kod No 246



Allboard Kod No 238



Allboard Kod No 8609

Otel, restaurant, kamu kuruluşları, mutfak, yemekhaneler, hastaneler, banyo ve wc gibi yerlerde kullanılan, neme ve suya dayanıklı estetik açıdan şık bir görünüm sağlayan, mukavemeti yüksek, uzun ömürlü, hafif ve uygulamada kolaylık sağlayan bir üründür.

GENEL ÖZELLİKLERİ

PVC kaplı paneller T-24 kanallı taşıyıcı sistemleri ile dekoratif bir görünüm elde edilir. Hızlı uygulama ve kolay montaj imkanı sağlar. Yüzeyindeki PVC sayesinde kolay temizlenebilir, arka yüzeyindeki alüminyum folyo kaplaması ve kenar bantları ile suya ve neme karşı dirençlidir. Demonte edilebilir olması sayesinde elektrik ve mekanik tesisatların bakım ve onarımında kolaylık sağlar. Farklı mimari tasarımlara nitelik ve estetik katar. PVC paneller asma tavan sektöründeki projelerde, yüzey kaplamalarındaki çeşitlilik ve desen alternatifleri sayesinde projelere görsel zenginlik katar. Havalandırma, hoparlörler, aydınlatma armatürleri vb. uygulamaların rahat ve kolay yapılmasına olanak tanır.

It is a product which is used in hotel, restaurant, public institutions, kitchens, dining halls, hospitals, bathrooms and toilet and similar places; resistant against water and moisture, provides aesthetically elegant appearance, having high strength, long lasting, lightweight and maintains easiness in applications.

GENERAL SPECIFICATIONS

A decorative appearance is obtained by PVC coated panels and T-24 channeled carrier systems. It allows rapid and easy installation opportunities. It can easily be cleaned by PVC over its surface and aluminum foil coating at back side and side tapes are resistant against moisture and water. It provides easiness in maintenance and repair of electrical and mechanical installation since it is demountable. It adds quality and aesthetics to different architectural designs. PVC panels add a visual richness to projects in ceiling sector by their diversity and pattern alternatives. It provides opportunity to easy and comfortable applications of ventilation, speakers, lighting luminaries etc.

انه منتج يستخدم في الفنادق والمطاعم والمؤسسات الحكومية والمطابخ وأماكن تقديم الطعام والمستشفيات والحمامات والمرحاض وما شابه ذلك من الأماكن. كما أنه مقاوم للرطوبة والماء ويوفر مظهراً أنيقاً من الناحية الجمالية ذو عمر طويل للغاية وخفيف وسهل التطبيق.

الميزات العامة

يعطي مظهراً ديكورياً من خلال اللوحات المغلفة بالـ بي في سي/ PVC والانظمة الحاملة ذات القنوات T-24. يوفر تطبيقاً سريعاً وإمكانية التركيب السهل. يمكن تنظيفه بسهولة بفضل الـ بي في سي / PVC الموجود على سطحه، له مقاومة ضد الماء والرطوبة بفضل تغليفه فوليو الألمنيوم وشريط الحواف له. يؤمن سهولة الصيانة والترميم في التمديدات الكهربائية والميكانيكية بفضل إمكانية خصائص التركيب والفك. إنه يضيف جودة وجمالاً على مختلف التصميمات المعمارية. بالإضافة إلى أنها تضيف ثراءً مرئياً على المشاريع بفضل التنوع والخيارات النقشية في مشاريع قطاع لوحات بي في سي للسقوف المعلقة وفي تغليف السطوح أيضاً. إنه يؤمن إمكانية التطبيق المريح والسهل في مجموعات التهوية ومكبرات الصوت والإضاءة وما شابه من التطبيقات.

allboard

PVC KAPLI DEKORATİF ASMA TAVAN
PVC COATED DECORATIVE SUSPENDED CEILING
السقف المعلق الديكوري والمغلف بالـ بي في سي/PVC

allboard ceiling

Özel katkılarla güçlendirilmiş, daha esnek, daha hafif ve daha dayanıklı, asma tavanlarda dekorasyon amaçlı kullanılan allboard ceiling alçı plaka...

Reinforced with the special additives, more flexible, lighter and more resistant used for the ceiling walls as a decoration allboard ceiling plasterboard...

لوحات الجبصين للسقوف التقليدية المستخدمة بهدف الديكور في السقوف المعلقة أكثر ليونة وأكثر خفة وأكثر مقاومة بفضل تقويتها بمحسّنات خاصة...

60

61

Özel katkılarla güçlendirilmiş, daha esnek, daha hafif ve daha dayanıklı, asma tavanlarda dekorasyon amaçlı kullanılan allboard ceiling alçı plaka...

Daha esnek, daha dayanıklı ve daha hafiftir, Uygulamada kolaylık sağlar, Taşıyıcı sistemlerin ve binaların yükünü hafifletir, İç mekanların daha estetik görünmesini sağlar, Asma tavan sistemlerinde taşıyıcı sistemlerin daha uzun ömürlü olmasını sağlar...

TEKNİK ÖZELLİKLER

Alçılevha Tipi	A (Standart)
Kenar Tipi	K.K (Küt Kenar)
Isı İletkenliği	0.25 W/mK
Yangın Sınıfı	A2-S1, do (TS EN 520+A1)
Uzunluk (mm)	2000-3000/1200
Genişlik (mm)	1200
Kalınlık (mm)	9.5
Ortalama Ağırlık (Kg/m ²)	≤ 7

AMBALAJ

Kalınlık (mm)	9.5
Adet (Palet)	60

TS EN 520 +A1

Reinforced with the special additives, more flexible, lighter and more resistant used for the ceiling walls as a decoration allboard ceiling plasterboard...

More flexible, more resistant and lighter, Provides ease of application, Lightens the load of the carrier systems and the buildings, Provides the inner places to be more aesthetic, Provides the carrier systems to be more long lasting...

TECHNICAL SPECIFICATIONS

Gypsum Board Type	A (Standart)
Edge Type	B.E (Butt Edge)
Heat Conductivity	0.25 W/mK
Fire Class	A2-S1, do (TS EN 520+A1)
Length (mm)	2000-3000/1200
Width (mm)	1200
Thickness (mm)	9.5
Average (Kg/m ²)	≤ 7

PACKAGING

Thickness (mm)	9.5
Piece (Mortar Board)	60

TS EN 520 +A1

لوحات الجبصين للسقوف التقليدية المستخدمة بهدف الديكور في السقوف المعلقة أكثر ليونة وأكثر خفة وأكثر مقاومة بفضل تقويتها بمحسّنات خاصة...

ليونة أكثر ومقاومة أكثر وخفيف أكثر توفر التطبيق السهل تخفف حمل الانظمة الحاملة والابنة توفر منظرا أكثر جمالا للامكنة الداخلية تأمين عمرا طويلا أكثر للانظمة الحاملة في أنظمة السقوف المعلقة ...

المواصفات الفنية

A (قياسي)	نوع لوحات الجبصين
كذلك (محفوف الحواف)	نوع الحواف
W/mk ٠,٢٥	ناقلية الحرارة
A2-S1, do (TS EN 520+A1)	صنف الحريق
١٢٠٠/٣٠٠٠-٢٠٠٠	الطول (مم)
١٢٠٠	العرض (مم)
٩,٥	السماكة (مم)
٧ ≥	لوزن المتوسط (كغ/م ²)

العبوة

٩,٥	السماكة (مم)
٦٠	عدد (الطرد)

TS EN 520 +A1

allboard ceiling
CLASSIC





allboard ceiling
WATER

Su emme oranı azaltılmış

daha esnek, daha hafif ve daha dayanıklı, asma tavanlarda dekorasyon amaçlı kullanılan allboard Ceiling alçı plaka...

TEKNİK ÖZELLİKLER	
Alçı Levha Tipi	H2 (Su Emme Oranı Azaltılmış)
Kenar Tipi	K.K (Küt Kenar)
Isı İletkenliği	0.25 W/mK
Yangın Sınıfı	A2-S1, do (TS EN 520+A1-Ek B)
Uzunluk (mm)	2000-3000/1200
Genişlik (mm)	1200
Kalınlık (mm)	9.5
Ortalama Ağırlık (Kg/m ²)	≤ 8
Su Emme	≤ 8 % 10

AMBALAJ	
Kalınlık (mm)	9.5
Adet (Palet)	60

TS EN 520 +A1-EK B

Reduced water absorption rate

more flexible, lighter and more resistant used for the ceiling walls as a decoration allboard Ceiling Plasterboard...

TECHNICAL SPECIFICATIONS	
Gypsum Board Type	H2 (Reduced Water Absorption rate)
Edge Type	B.E (Butt Edge)
Heat Conductivity	0.25 W/mK
Fire Class	A2-S1, do (TS EN 520+A1-EK B)
Length (mm)	2000-3000/1200
Width (mm)	1200
Thickness (mm)	9.5
Average (Kg/m ²)	≤ 8
Water Absorption	≤ 8 % 10

PACKAGING	
Thickness (mm)	9.5
Piece (Mortar Board)	60

TS EN 520 +A1-EK B

لوحات الجبس لسقوف واثر المستخدمة بهدف الديكور في السقوف المعلقة وأكثر خفة وأكثر مقاومة بفضل نسبة امتصاص الماء.

يستخدم بسبب مقاومته للماء والرطوبة في الحمامات والتوابل والمطبخ والمطاعم وما بين السقوف بفضل خاصيته الدافعة للماء. ليونة أكثر ومقاومة أكثر وخفيف أكثر توفر التطبيق السهل تخفف حمل الأنظمة الحاملة والابنة توفر نظراً أكثر جمالا للأمكنة الداخلية. تأمين عمرا طويلا أكثر للأنظمة الحاملة في أنظمة السقوف المعلقة...

المواصفات الفنية	
H2 (مخفض نسبة امتصاص الماء)	نوع لوحات الجبس
ك.ك (مخوف الحواف)	نوع الحواف
W/mk 0.25	ناقلية الحرارة
A2-S1 do (TS EN 520+A1-EK B)	صنف الحريق
1200/3000-2000	الطول (مم)
1200	العرض (مم)
9.5	السماكة (مم)
7 ≥	الوزن المتوسط (كغ/م ²)
10 % 8 ≥	امتصاص الماء

العبوة	
9.5	السماكة (مم)
60	عدد (الترد)

TS EN 520 +A1-EK B

62

63

Özel elyaf ve katkılarla yangına dayanımı arttırılmış, daha esnek, daha hafif ve daha dayanıklı, asma tavanlarda dekorasyon amaçlı kullanılan allboard Ceiling alçı plaka...

Betonarme, çelik ve ahşap yapı elemanlarının yangına dayanımını önemli ölçüde artırır. Daha esnek, daha dayanıklı ve daha hafiftir. Uygulamada kolaylık sağlar. Taşıyıcı sistemlerin ve binaların yükünü hafifletir. İç mekanların daha estetik görünmesini sağlar. Asma tavan sistemlerinde taşıyıcı sistemlerin daha uzun ömürlü olmasını sağlar...

TEKNİK ÖZELLİKLER	
Alçı Levha Tipi	F (Yangına Dayanımı Arttırılmış)
Kenar Tipi	K.K (Küt Kenar)
Isı İletkenliği	0.25 W/mK
Yangın Sınıfı	A2-S1, do (TS EN 520+A1-EK B)
Uzunluk (mm)	2000-3000
Genişlik (mm)	1200
Kalınlık (mm)	9.5
Ortalama Ağırlık (Kg/m ²)	≤ 8
Alev Dayanımı	>15 dk. (TS EN 520+A1-EK B)

AMBALAJ	
Kalınlık (mm)	9.5
Adet (Palet)	60

TS EN 520 +A1-EK B

Increased grade of fire resistance with the special fiber and additives more flexible, lighter and more resistant used for the ceiling walls as a decoration allboard Ceiling plasterboard...

Increases significantly the resistance of the reinforced concrete, steel and wooden construction elements to fire. Used for the water and moisture resistance in the bathroom, toilet, kitchen, cafeteria and loft, more flexible, more resistant and lighter. Provides ease of application. Lightens the load of the carrier systems and the buildings. Provides the inner places to be more aesthetic. Provides the carrier systems to be more long lasting...

TECHNICAL SPECIFICATIONS	
Gypsum Board Type	F (Increased Fire Resistance)
Edge Type	B.E (Butt Edge)
Heat Conductivity	0.25 W/mK
Fire Class	A2-S1, do (TS EN 520+A1-EK B)
Length (mm)	2000-3000
Width (mm)	1200
Thickness (mm)	9.5
Average (Kg/m ²)	≤ 8
Fire Resistance	>15 min. (TS EN 520+A1-EK B)

PACKAGING	
Thickness (mm)	9.5
Piece (Mortar Board)	60

TS EN 520 +A1-EK B

لوحات الجبس لسقوف الحريق المستخدمة بهدف الديكور في السقوف المعلقة أكثر ليونة وأكثر خفة وأكثر مقاومة بفضل زيادة مقاومتها للحريق بتقويتها بالالياف الخاصة والمصنات...

مواد البناء من الخرسانة المسلحة والبناء التولادي والخشب يزيد من مقاومة الحريق بنسبة هامة. ليونة أكثر ومقاومة أكثر وخفيف أكثر توفر التطبيق السهل تخفف حمل الأنظمة الحاملة والابنة توفر نظراً أكثر جمالا للأمكنة الداخلية. تأمين عمرا طويلا أكثر للأنظمة الحاملة في أنظمة السقوف المعلقة...

المواصفات الفنية	
F (مزيد مقاومة للحريق)	نوع لوحات الجبس
ك.ك (مخوف الحواف)	نوع الحواف
W/mk 0.25	ناقلية الحرارة
A2-S1 do (TS EN 520+A1-EK B)	صنف الحريق
2000-3000	الطول (مم)
1200	العرض (مم)
9.5	السماكة (مم)
7 ≥	الوزن المتوسط (كغ/م ²)
15 دقيقة (TS EN 520+A1-EK B)	مقاومة اللهب

العبوة	
9.5	السماكة (مم)
60	عدد (الترد)

TS EN 520 +A1-EK B

allboard ceiling
FIRE



Wall® board

Kimyasal katkılarla güçlendirilmiş darbeye karşı daha dirençli olması sağlanan, ısı ve ses yalıtımı geliştirilmiş, bölme duvarlarda kullanılan Wallboard alçı plaka...

Reinforced with the chemical additives, Provided with more resistance to the impact, enhanced heat and sound insulation used for the partition walls Wallboard plasterboard...

لوحات الجبصين الجدارية المستخدمة في الجدران الفاصلة المقوية بالمحسسات الكيماوية الموفرة لأن تكون مقاومة للضربات و مطورة بعوازل الحرارة والصوت...

64

65

Kimyasal katkılarla güçlendirilmiş darbeye karşı daha dirençli olması sağlanan, ısı ve ses yalıtımı geliştirilmiş, bölme duvarlarda kullanılan Wallboard alçı plaka...

Mevcut duvarlarda ısı ve ses yalıtımı sağlamak, aynı zamanda duvarların dekoratif amaçlı olarak içten kaplanmasında kullanılır, Kesim ve uygulaması kolaydır, Uygulama kolaylığı ve hızı, inşaat süresini kısaltarak tasarruf sağlar, Nefes alma özelliği ile iç mekanlardaki nem oranını dengeler ve sağlıklı ortam oluşturur, Ekonomiktir, Yapıların iç mekanlarında bölme duvar ve giydirme duvar yapımında kullanılır, ısı ve ses yalıtımı sağlar...

TEKNİK ÖZELLİKLER

Alçı Levha Tipi	A (Standart)
Kenar Tipi	K.(İnceltilmiş Kenar) K.K.(Küt Kenar)
Isı İletkenliği	0.25 W/mK
Yangın Sınıfı	A2-S1, do (TS EN 520+A1)
Uzunluk (mm)	2000-3000
Genişlik (mm)	1200
Kalınlık (mm)	16 - 18
Ortalama Ağırlık (Kg/m ²)	≤ 12 - ≤ 14

AMBALAJ

Kalınlık (mm)	16 - 18
Adet (Palet)	40 - 30

TS EN 520 +A1

Reinforced with the chemical additives, Provided with more resistance to the impact, enhanced heat and sound insulation used for the partition walls Wallboard plasterboard...

Used to provide heat and sound insulation for the existing walls, also to be surfaced the walls internally as a decoration, Cutting and application is easy, Provides savings with the ease of application and the operating speed by means of shortening the construction time, Balances the moisture gradient in the inner places and creates a healthy environment with the feature of respiration, Economical, Used to construct the partition and cladding walls in the inner places of the constructions, Provides heat and sound insulation...

TECHNICAL SPECIFICATIONS

Gypsum Board Type	A (Standart)
Edge Type	B.E (Butt Edge) T.E (Thinned Edge)
Heat Conductivity	0.25 W/mK
Fire Class	A2-S1, do (TS EN 520+A1)
Length (mm)	2000-3000
Width (mm)	1200
Thickness (mm)	16 - 18
Average (Kg/m ²)	≤ 12 - ≤ 14

PACKAGING

Thickness (mm)	16 - 18
Piece (Mortar Board)	40 - 30

TS EN 520 +A1

لوحات الجبصين الجدارية المستخدمة في الجدران الفاصلة المقوية بالمحسسات الكيماوية الموفرة لأن تكون مقاومة للضربات و مطورة بعوازل الحرارة والصوت...

تستخدم من أجل تأمين العزل الحراري والصوتي في الجدران الموجودة وفي نفس الوقت تستخدم في التكميمات الداخلية بهدف الديكور أيضا سهلة القطع والتطبيق تؤمن التوفير بقصر مدة الإنشاءات من خلال سهولة وسرعة التطبيق تعمل على تحقيق التوازن بنسبة الرطوبة وتشكيل وسط صحي في الامكنة الداخلية بفضل ميزة التنفس لها اقتصادية تستخدم في الامكنة الداخلية للبناء وفي الجدران الفاصلة وفي انشاء جدران التكمية توفر العزل الحراري والصوتي...

المواصفات الفنية

نوع لوحات الجبصين	A (قياسي)
نوع الحواف	ك (حواف مرتقطة) ك ك (حواف مرتقطة)
ناقلية الحرارة	W/mk 0.25
صنف الحريق	A2-S1, do (TS EN 520+A1)
الطول (مم)	2000-3000
العرض (مم)	1200
السماكة (مم)	16-18
الوزن المتوسط (كغ/م ²)	12 ≤ - 14 ≥

العبوة

السماكة (مم)	16 - 18
عدد (الطرد)	40 - 30

TS EN 520 +A1

Wall® board
CLASSIC





Wallboard WATER

Su emme oranı azaltılarak **darbeye karşı daha dirençli** olması sağlanan, ısı ve ses yalıtımı geliştirilmiş, bölme duvarlarda kullanılan Wallboard alçı plaka...

Neme ve suya karşı yüksek dayanım sağlar, Kesim ve uygulaması kolaydır, Uygulama kolaylığı ve hızı, inşaat süresini kısaltarak tasarruf sağlar, Nefes alma özelliği ile iç mekânlardaki nem oranını dengeler ve sağlıklı ortam oluşturur, Ekonomiktir, Yapıların iç mekânlarında bölme duvar ve giydirme duvar yapımında kullanılır, Isı ve ses yalıtımı sağlar...

TEKNİK ÖZELLİKLER

Alçı Levha Tipi	H ² (Su Emme Oranı Azaltılmış)
Kenar Tipi	K.(İnceltilmiş Kenar) K.K.(Küt Kenar)
Isı İletkenliği	0.25 W/mK
Yangın Sınıfı	A ₂ -S ₁ , do (TS EN 520+A1-EK B)
Uzunluk (mm)	2000-3000
Genişlik (mm)	1200
Kalınlık (mm)	16 - 18
Ortalama Ağırlık (Kg/m ²)	≤ 13 - ≤ 16

AMBALAJ

Kalınlık (mm)	16 - 18
Adet (Palet)	40 - 30

TS EN 520 +A1-EK B

Provided to be **more resistant to the impact** reducing water absorption rate enhanced heat and sound insulation used for the partition walls Wallboard plasterboard...

Provides the high resistance to the moisture and water, Cutting and application is easy, Provides savings with the ease of application and the operating speed, by means of shortening the construction time, Balances the moisture gradient in the inner places and creates a healthy environment with the feature of respiration, Economical, Used to construct the partition and cladding walls in the inner places of the constructions, Provides heat and sound insulation...

TECHNICAL SPECIFICATIONS

Gypsum Board Type	H ² (Reduced water absorption rate)
Edge Type	B.E (Butt Edge) T.E (Thinned Edge)
Heat Conductivity	0.25 W/mK
Fire Class	A ₂ -S ₁ , do (TS EN 520+A1-EK B)
Length (mm)	2000-3000
Width (mm)	1200
Thickness (mm)	16 - 18
Average (Kg/m ²)	≤ 13 - ≤ 16

PACKAGING

Thickness (mm)	16 - 18
Piece (Mortar Board)	40 - 30

TS EN 520 +A1-EK B

لوحات الجبصين الجدارية المستخدمة في الجدران الفاصلة المقوية بالمحسسات الكيماوية الموفر لأن تكون مقاومة للضربات وذلك بفضل تقليل نسبة امتصاص الماء...

توفر مقاومة عالية ضد الرطوبة والماء سهلة القطع والتطبيق تؤمن التوفير بقصر مدة الانشاءات من خلال سهولة وسرعة التطبيق تعمل على تحقيق التوازن بنسبة الرطوبة وتشكيل وسط صحي في الامكنة الداخلية بفضل ميزة التنفس لها اقتصادية تستخدم في الامكنة الداخلية للبناء وفي الجدران الفاصلة وفي انشاء جدران التكبسية توفر العزل الحراري والصوتي.

المواصفات الفنية

H2 (مخفض نسبة امتصاص الماء)	نوع لوحات الجبصين
ك (حواف مرفقة) ك ك (محفوفة الحواف)	نوع الحواف
0.25 W/mk	ناقلية الحرارة
A2-S1, do (TS EN 520+A1)	صنف الحريق
3000-2000	الطول (مم)
1200	العرض (مم)
16-18	السماكة (مم)
13 ≤ - 16 ≤	الوزن المتوسط (كغ/م ²)

العبوة

16 - 18	السماكة (مم)
30 - 40	عدد (الطرد)

TS EN 520 +A1-EK B

Özel elyaf ve katkılarla **yangına dayanımı arttırılmış**, darbeye karşı daha dirençli olması sağlanan, ısı ve ses yalıtımı geliştirilmiş, bölme duvarlarda kullanılan Wallboard alçı plaka...

Bölme duvar ve giydirme duvar yüzeyleri ile betonarme, çelik ve ahşap yapı elemanlarını yangına karşı korur, Diğer alçı levhalara göre daha uzun süre yangın dayanımı sağlar, Kesim ve uygulaması kolaydır, Uygulama kolaylığı ve hızı, İnşaat süresini kısaltarak tasarruf sağlar, Nefes alma özelliği ile iç mekânlardaki nem oranını dengeler ve sağlıklı ortam oluşturur, Ekonomiktir, Yapıların iç mekânlarında bölme duvar ve giydirme duvar yapımında kullanılır, Isı ve ses yalıtımı sağlar...

TEKNİK ÖZELLİKLER

Alçı Levha Tipi	F (Yangına Dayanımı Arttırılmış)
Kenar Tipi	K.(İnceltilmiş Kenar) K.K.(Küt Kenar)
Isı İletkenliği	0.25 W/mK
Yangın Sınıfı	A ₂ -S ₁ , do (TS EN 520+A1-EK B)
Uzunluk (mm)	2000-3000
Genişlik (mm)	1200
Kalınlık (mm)	16 - 18
Ortalama Ağırlık (Kg/m ²)	≤ 13 - ≤ 16
Alev Dayanımı	> 15 dk. (TS EN 520+A1-EK B)

AMBALAJ

Kalınlık (mm)	16 - 18
Adet (Palet)	40 - 30

TS EN 520 +A1-EK B

Increased grade of fire resistance with the special fiber and additives provided to be more resistant to the impact enhanced heat and sound insulation used for the partition walls Wallboard plasterboard...

Protects the partition and cladding wall surfaces and the reinforced concrete, steel and wooden construction elements from the fire, Provides a fire endurance for a longer time than other gypsum boards, Cutting and application is easy, Provides savings with the ease of application and the operating speed, by means of shortening the construction time, Balances the moisture gradient in the inner places and creates a healthy environment with the feature of respiration, Economical, Used to construct the partition and cladding walls in the inner places of the constructions, Provides heat and sound insulation...

TECHNICAL SPECIFICATIONS

Gypsum Board Type	F (Increased Fire Resistance)
Edge Type	B.E (Butt Edge) T.E (Thinned Edge)
Heat Conductivity	0.25 W/mK
Fire Class	A ₂ -S ₁ , do (TS EN 520+A1-EK B)
Length (mm)	2000-3000
Width (mm)	1200
Thickness (mm)	16 - 18
Average (Kg/m ²)	≤ 13 - ≤ 16
Fire Resistance	15 min. (TS EN 520+A1-EK B)

PACKAGING

Thickness (mm)	16 - 18
Piece (Mortar Board)	40 - 30

TS EN 520 +A1-EK B

لوحات الجبصين الجدارية المستخدمة في الجدران الفاصلة التي توفر مقاومة أقوى ضد الضربات وزيادة مقاومتها ضد الحريق بتقويتها بالالياف الخاصة والمحسسات...

يحمي عناصر البناء مثل الجدران الفاصل ومطوح الجدران المكسية والخرسانة وال فولاذ والاخشاب ضد الحريق توفر مقاومة ضد الحريق لمدة أطول بالنسبة للوحات الجبصين الاخرى تؤمن التوفير بقصر مدة الانشاءات من خلال سهولة وسرعة التطبيق تعمل على تحقيق التوازن بنسبة الرطوبة وتشكيل وسط صحي في الامكنة الداخلية بفضل ميزة التنفس لها اقتصادية تستخدم في الامكنة الداخلية للبناء وفي الجدران الفاصلة وفي انشاء جدران التكبسية توفر العزل الحراري والصوتي...

المواصفات الفنية

F (مزداد مقاومته للحريق)	نوع لوحات الجبصين
ك (حواف مرفقة) ك ك (محفوفة الحواف)	نوع الحواف
0.25 W/mk	ناقلية الحرارة
A2-S1, do (TS EN 520+A1-EK B)	صنف الحريق
3000-2000	الطول (مم)
1200	العرض (مم)
16-18	السماكة (مم)
13 ≤ - 16 ≤	الوزن المتوسط (كغ/م ²)
أقل من 15 دقيقة (TS EN 520+A1-EK B)	مقاومة للهب

السماكة (مم)

16 - 18	السماكة (مم)
30 - 40	عدد (الطرد)

TS EN 520 +A1-EK B

Wallboard FIRE



PROFİL AKSESUAR PROFILE ACCESSORIES

بروفيل الأكسسوار

68

69

ASKI MAŞASI SUSPENSION ملقط علاقة

Standart TC profillerin askı teline bağlanmasını sağlayan aparatdır. Aparatus providig connection of standart TC profilesto suspension wire.



ÇİFT YAY DOUBLE SPRING قوس مزدوج

Asma tavanlarda askı teli geçirilerek tavanın yüksekliğini ayarlayan yaydır. It is spring adjusting the height of the suspending ceiling by crossing suspension wire.



EKLEME PARÇASI JUNCTION قطعة توصيل

TC profillerinin birbirine geçerek sürekli olmasını sağlayan aksesuardır. Accessory maintaining the continuity by engaging TC profiles with each other.



MATKAP UÇLU VİDA 3.5x25/3.5x35 mm SELF-DIRILLING SCREW 3.5X25/3.5X35 mm برغي برأس منقوب 3.5x3.5/سم/2.5x3.5

Alçı plakaların 0.7 - 2.25 mm sac kalınlığına kadar metal konstrüksiyon üzerine tespit edilmesinde kullanılır. Used during fastening plasterboards on to metal constructions between 0.7 - 2.25 mm sheet thickness.

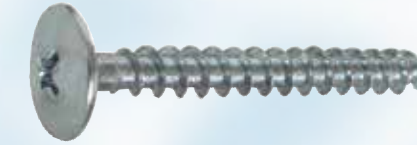
تستخدم في تثبيت الألواح الجبسية بالهياكل المعدنية حتى سماكة الصاج 0.7-2.25 مم.



PUL BAŞLI VİDA 22x45 mm WASHER HEADED SCREW 22X45 mm برغي برأس حلقي 22x45 مم

TC profillerinin birbirine geçerek sürekli olmasını sağlayan aksesuardır. Accessory maintaining continuity of TC profiles by engaging with each others,

أكسسوارات تربط ألواح TC ببعضها وتجعلها دائمية



SİVRİ UÇLU VİDA 3.5x25/3.5x35 mm SPIKE SCREW 3.5X25/3.5X35 mm برغي برأس حاد 3.5x3.5/سم/2.5x3.5

Alçı plakaların 0.7 - 2.25 mm sac kalınlığına kadar metal konstrüksiyon üzerine tespit edilmesinde kullanılır. Used during fixing plasterboards onto metal constructions from 0.7 to 2.25 mm sheet thickness.

تستخدم في تثبيت الألواح الجبسية بالهياكل المعدنية حتى سماكة الصاج 0.7-2.25 مم.



ÇELİK DUBEL STEEL DOWEL سدادة فولاذية

Asma tavanlarda, askı çubuklarını betonarme tavana monte edilmesinde kullanılır. Used during installation of suspension bars of suspending ceinings into concrete ceiling.

تستخدم في السقوف المعلقة وذلك في تركيب قضبان العلاقة بالسقف الخرساني المسلح.



ASKI TELİ 30/40/60/80/100/150/200 cm SUSPENSION WIRE 30/40/60/80/100/150/200 cm سلك العلاقة 30/40/60/80/100/150/200 سم

Asma tavanın yüzey taşıyıcı tavadan ne kadar alçak olacağını belirleyen ve tavana dübelle, alçıpan profillerine de askı maşası ile bağlayan aparatdır. Apparatus determining how low the height of suspending ceiling from bearing ceiling be and connecting to ceiling with dowel and connecting to plasterboard with suspension pin.

هي أداة تستخدم لضبط ارتفاع السقف المعلق عن السقف الحامل السطحي وفي ربط السدادة بالسقف وربط ملقط العلاقة بالألواح الجبسية



PROFİL AKSESUAR PROFILE ACCESSORIES

بروفيل الأكسسوار

PROFİL AKSESUAR PROFILE ACCESSORIES

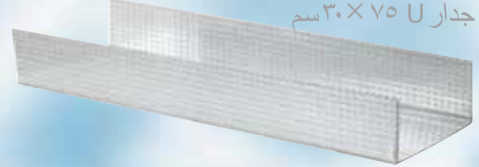
بروفيل الأكسسوار

TAVAN DESTE K PROFİLLERİ WALL AND CEILING SUPPORT PROFILES بروفيلات دعم الجدران والسقوف

Duvar ve tavan profilleri, alçı levha asma tavan, bölme duvar ve giydirme duvar sistemlerinin yapımında kullanılan galvanizli çelik sac profillerdir Wall and ceiling profiles are galvanized steel sheet profiles used manufacturing gypsum panel suspending ceiling, partition wall and curtain wall systems.

هي عبارة عن بروفيلات من الصاج الفولاذي المغلون تستخدم في أنظمة تكسية بروفيلات الجدران والسقوف، وألواح الجبس والسقف المعلقن وجدران التقسيم

DUVAR U 75 X 30 CM
WALL U 75 X 30 CM
جدار U 75x30 سم



DUVAR C 75 CM
WALL C 75 CM
جدار C 75 سم



TAVAN U 23 X 29 CM
CEILING U 23 X 29 CM
سقف U 23x29 سم



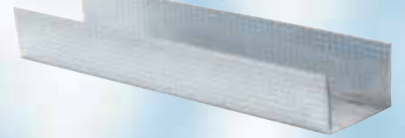
DUVAR C 50 X 35 CM
WALL C 50 X 35 CM
جدار C 50x35 سم



TAVAN C 60 X 27 CM
CEILING C 60 X 27 CM
سقف C 60x27 سم



DUVAR U 50 X 30 CM
WALL U 50 X 30 CM
جدار U 50x30 سم



AÇILI KÖŞE PROFİLİ PLASTER CORNER PROFILE بروفيل زاوية جبسية

Alçı, sıva uygulamalarında duvar köşelerinde, alçıpan bölme ve asma tavan köşe düzlüğünü sağlayıp darbelerle karşı dayanımı arttırmak için kullanılan galvanizli ince delikli çelik sac profillerdir. These are galvanized steel sheet profiles with tiny holes used for plaster, coating applications, at wall corners, to enhance resistance against impacts by providing flatness for plasterboard wall and suspending ceiling corner.

بروفيلات صاج فولاذية مغلونة ذات ثقوب ناعمة تستخدم في تطبيقات الملاط والجبس على زوايا الجدران وفي تأمين شكل منظم لزوايا الألواح الجبسية المستخدمة في التقسيم وفي زوايا لسقف المعلق ومن أجل زيادة مقاومتها ضد الصدمات

0.35 MM VE 0.40 MM ET KALINLIĞINDADIR
0.35 MM VE 0.40 MM WALL THICKNESS
السماكة اللحيمية هي بين 0.35 مم و 0.40 مم



AGRAF HOOK مشبك

Asma tavanlarda tavanı dübelle taşıyıcı tavana, kollarını da TC profiline vidalanan taşıma aksesuarıdır. Bearing accessory is used where suspending ceiling screwed in bearing ceiling using screw anchor and levers are screwed into TC profile.

هي عبارة عن أكسسوارات حمل الألواح الحاملة للسقوف لمعلقة والعوامد المربوطة بالبراغي

AGRAF 20 CM HOOK 20 CM
مشبك 20 سم



AGRAF 30 CM HOOK 30 CM
مشبك 30 سم



AGRAF 35 CM HOOK 35 CM
مشبك 35 سم



AGRAF 46 CM HOOK 46 CM
مشبك 46 سم



70

71

all bims

Yüksek Verimlilik, Düşük Yoğunluk

Çok düşük yoğunlukta olan bims gözenekli bir yapıya sahiptir. Bu sayede yüksek ısı yalıtımı sağlar. **Bims ile inşa edilen yapılar ısıya daha az ihtiyaç duyacağından, tasarruf sağlar.**

Yüksek ses izolasyonu sağlar. **Kışın ısıtmanın durması halinde geç soğur, yazın da güneş etkisi altında sıcaklığın aşırı yükselmesini önler.** Sıva malzemesi bims ile aynı özelliklere sahip olduğundan, bims duvarların sıva tutma özelliği yüksektir. **Bu nedenle sıva çatlaması, sıva dökülmesi ve sıvanın kabuk gibi duvardan kopması daha az görülür.**

The pumice, which are very low in density has a porous structure. In this respect, it provides high thermal insulation. **Buildings built with pumice save money because they need less heat.** It provides high sound insulation. **In winter, when the heating stops, it cools down, and in summer, it prevents the temperature from rising excessively under the sunshine.** Since the plaster material has the same properties as the pumice, the plaster retaining property of the pumice walls is high. **For this reason, it is less likely that the plaster cracks, plaster spillage, and plump crust are less likely to break off the wall.**

تتميز مواد بونزا بالبنية الهيكلية المسامية والكثافة المنخفضة جدا. وبالتالي توفر عزل الحرارة بمستوى عالي. نسبة لأن البانبي التي يتم تشييدها باستخدام مواد البونزا تحتاج إلى حرارة أقل فإنها توفر الاقتصاد في الاستهلاك. كما توفر عزل الصوت بمستويات عالية. ويحدث فيها التبريد بشكل متأخر في حالة توقف التدفئة في فصل الشتاء، كما تمنع ارتفاع درجة الحرارة الشديد في فصل الصيف. ونسبة لأن الجص من مواد البونزا يتميز بنفس الخصائص فإن نسبة التصاق مواد البونزا بالجدران مرتفعة للغاية. ولذلك فإن حالات تشققات الجص وسقوط الجص أو تقشر الجص جميعها تظهر بشكل منخفض.

all bims

ISI YALITIM LEVHASI

THERMAL INSULATION BOARD

لوح العزل الحراري



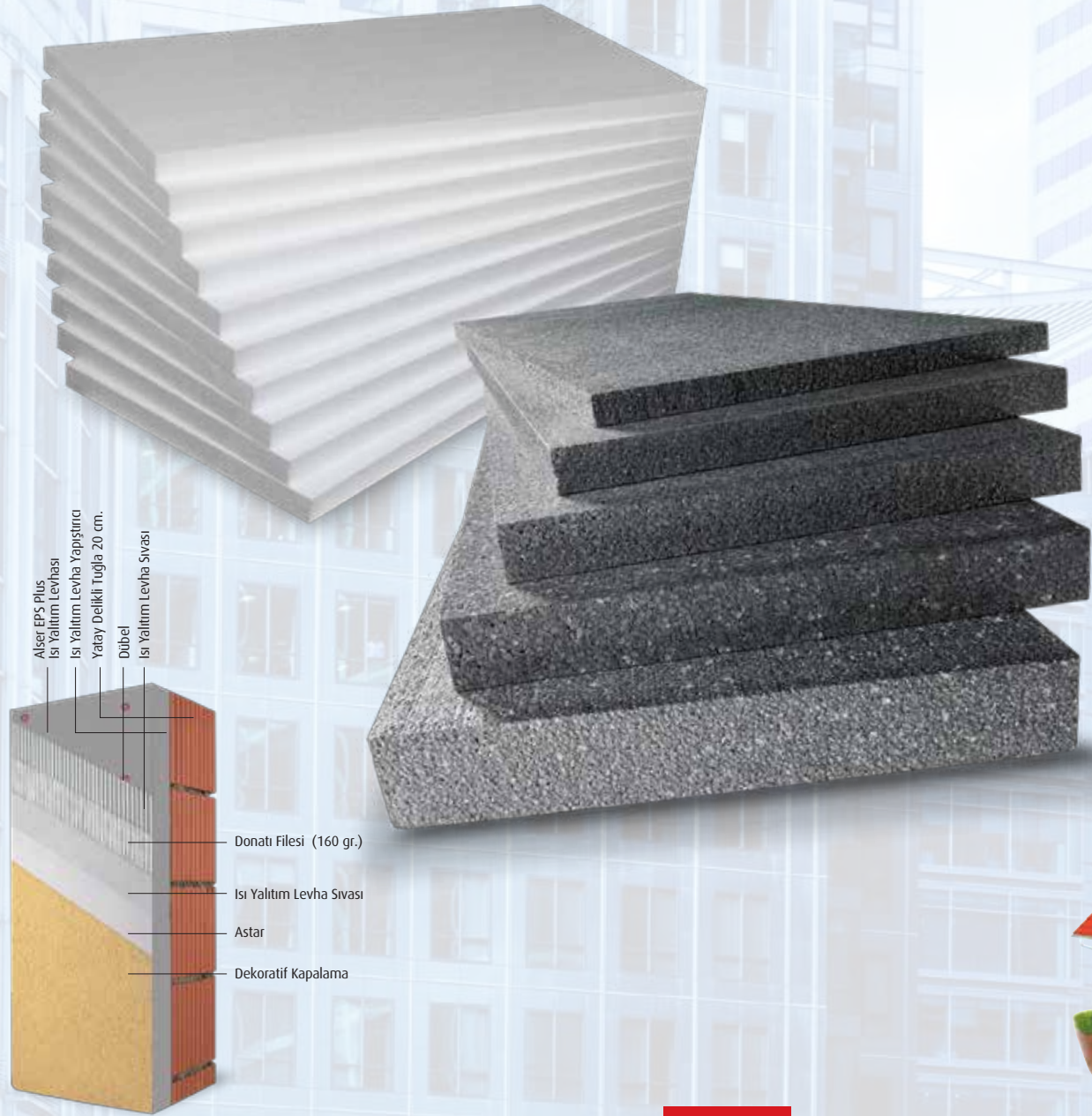
EPS PLUS

Yüksek Isı Yalıtım Performansı

Yüksek ısı yalıtım performansı sağlar. Mantolama sisteminde yüksek performans sağlar. **Grafit katkı olup, güneş ışınlarını hem emer hem de yansıtır.** Isıtma/soğutma giderlerinde tasarruf sağlar. **Hafiftir, kolay uygulanabilir.** Yüksek esneklik kabiliyetine sahiptir. **Üzerinde su tutmaz, formu bozulmaz.** Boyut kararlılığını bina ömrü boyunca korur. **Çevre dostudur...**

Provides high thermal insulation performance. Provides high performance in the coating system. **Graphite is added, it absorbs and reflects the sun's rays.** Provides savings in heating /cooling costs. **It's light and easy to apply.** It has high flexibility ability. **It does not hold water on it, its form does not spoil.** Dimensional stability protects the building throughout its life. **It is environmentally friendly...**

يوفر أداء عالي في العزل الحراري يوفر أداء عالي في نظام التغليف العازل الدعم بمضافات الجرافيت حيث يمتص ويعكس أشعة الشمس. يوفر الاستهلاك في تكاليف التدفئة/التبريد. خفيف، سهل التطبيق. يتميز بقدرة عالية على المرونة. لا يحتفظ بالماء على السطح، لا يتلف الشكل. الحفاظ على ثبات الأبعاد طوال عمر المبنى. صديق للبيئة...



Kalite Belgeleri TS EN 13163+A1 standardına uygundur.
Yangına Karşı Tepki: B Sınıfı "zor alevlenici"
TS EN 13501-1

72

